

[illegible]

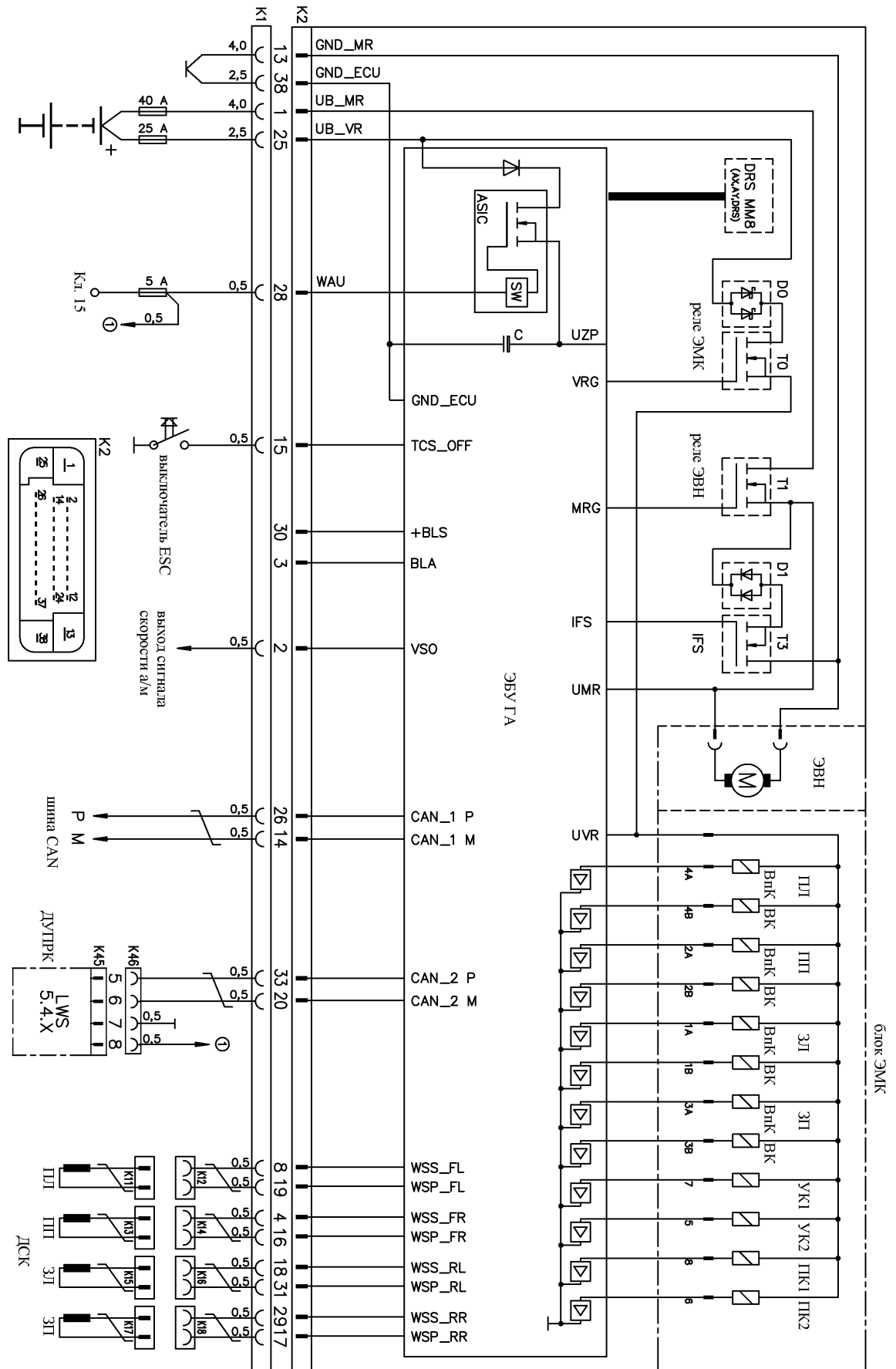


Рисунок 1-1 – Принципиальная схема ESP9.0 автомобилей LADA VESTA и LADA XRAY

Таблица 1-1 – Назначение контактов разъёма гидроагрегата ESP

Контакт	Цепь
1	К клемме "30" (Напряжение питания электродвигателя возвратного насоса гидроагрегата)
2	Выход сигнала скорости автомобиля
4	Вход сигнала датчика скорости переднего правого колеса
8	Вход сигнала датчика скорости переднего левого колеса
13	"Масса" (Общий провод питания электродвигателя возвратного насоса гидроагрегата)
14	Вход / выход. Шина CAN (L – линия)
15	Вход сигнала выключателя ESC
16	Выход напряжения питания на датчик скорости переднего правого колеса
17	Выход напряжения питания на датчик скорости заднего правого колеса
18	Вход сигнала датчика скорости заднего левого колеса
19	Выход напряжения питания на датчик скорости переднего левого колеса
20	Вход / выход. Шина CAN (L – линия) датчика угла поворота рулевого колеса
25	К клемме "30" (Напряжение питания электромагнитных клапанов гидроагрегата)
26	Вход / выход. Шина CAN (H – линия)
28	К клемме "15" (Напряжение питания электронного блока управления гидроагрегата)
29	Вход сигнала датчика скорости заднего правого колеса
30	Вход от выключателя сигнала торможения
31	Выход напряжения питания на датчик скорости заднего левого колеса
33	Вход / выход. Шина CAN (H – линия) датчика угла поворота рулевого колеса
38	"Масса" (Общий провод питания электромагнитных клапанов и электронного блока управления гидроагрегата)

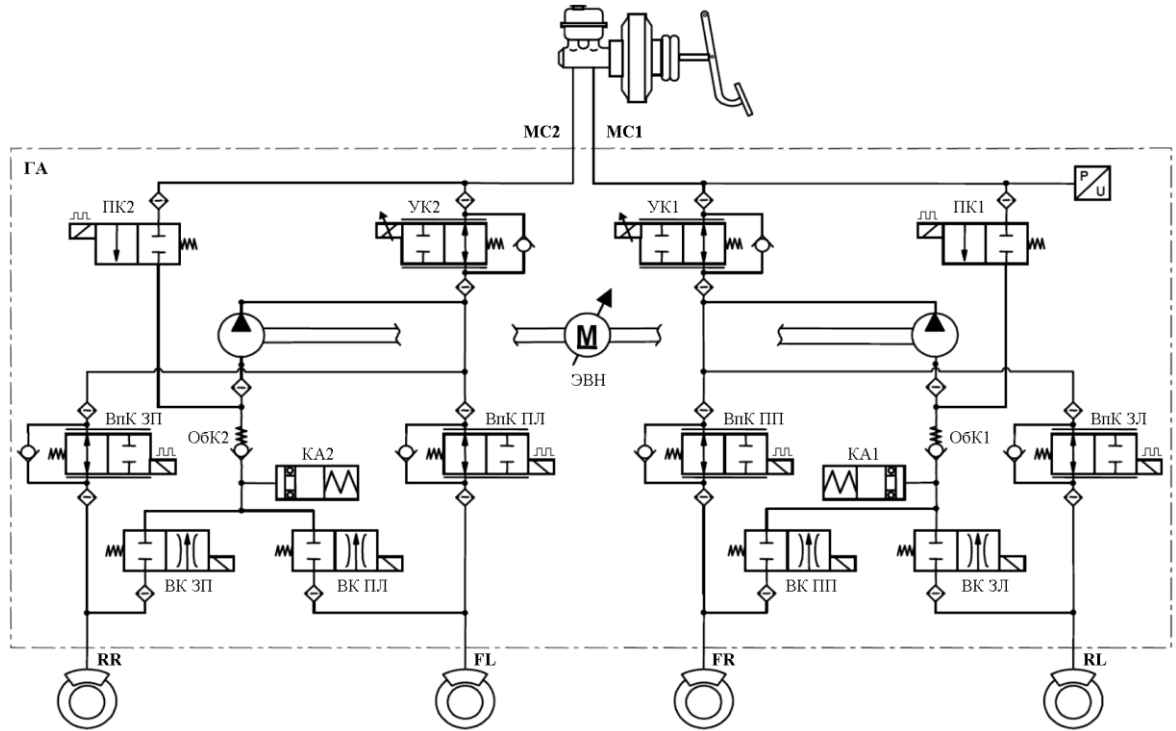


Рисунок 1-2 – Гидравлическая схема ESP9.0 с диагональным разделением тормозных контуров

ЗП - задний правый;

Для программирования контроллера необходимо выполнить операции в соответствии с рисунками 2-1 – 2-10 с помощью диагностического прибора Grade-X в режиме "Программирование".



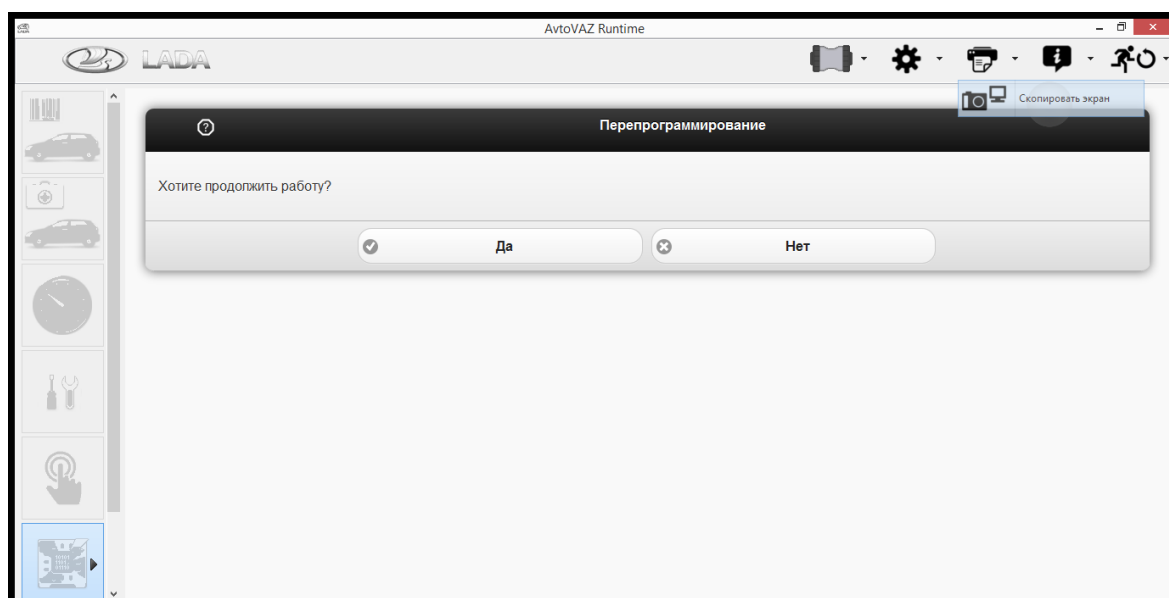


Рисунок 2-2 – Меню диагностического прибора Grade-X в режиме "Перепрограммирование": выбрать "Да"

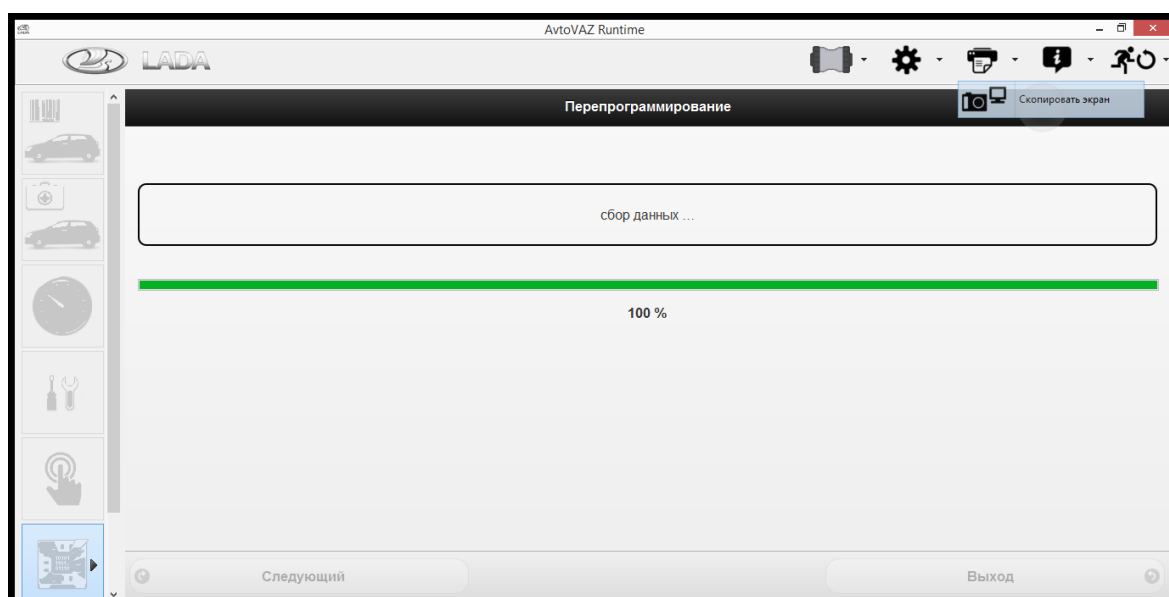


Рисунок 2-3 – Сбор данных для формирования файла запроса, содержащего VIN автомобиля: сформированный файл сохранить на съемном носителе

Дубликат
Взам.
Подп.

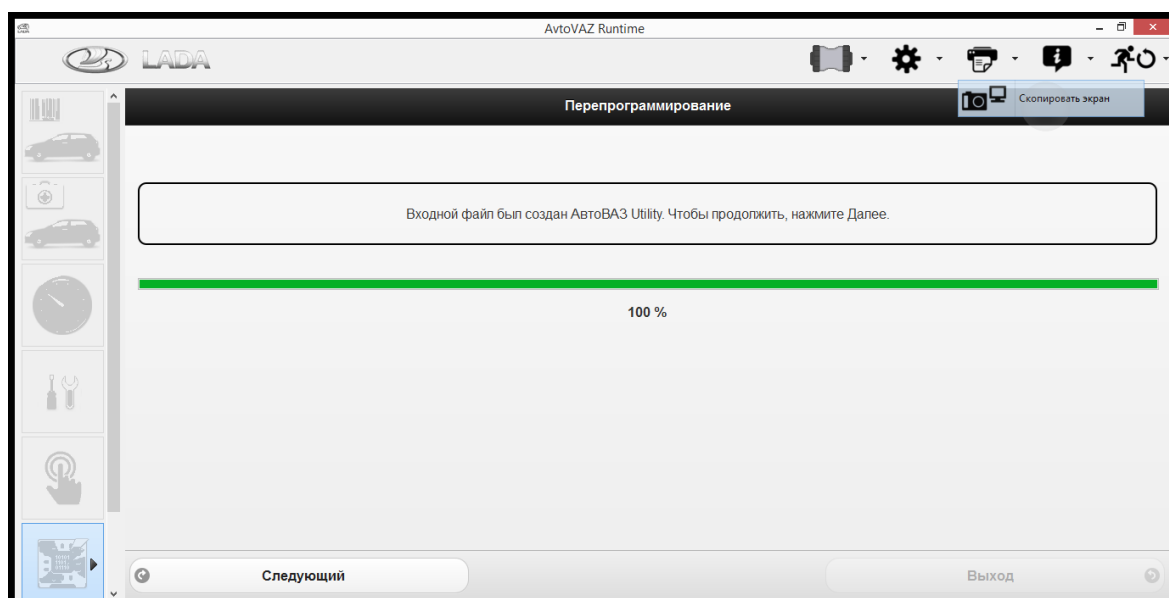


Рисунок 2-4 – Формирование файла запроса для ИС "Лада-Гарантия": выбрать "Следующий"

После формирования файла запроса для ИС "Лада-Гарантия" съемный носитель со сформированным файлом подключить к ПК, имеющему доступ к ИС "Лада-Гарантия". В ИС "Лада-Гарантия" выбрать директорию "Обслуживание; Grade-X". По файлу запроса система сформирует архивный файл. Данный архивный файл выгрузить на съемный носитель. Далее съемный носитель с архивным файлом подключить к диагностическому прибору Grade-X.

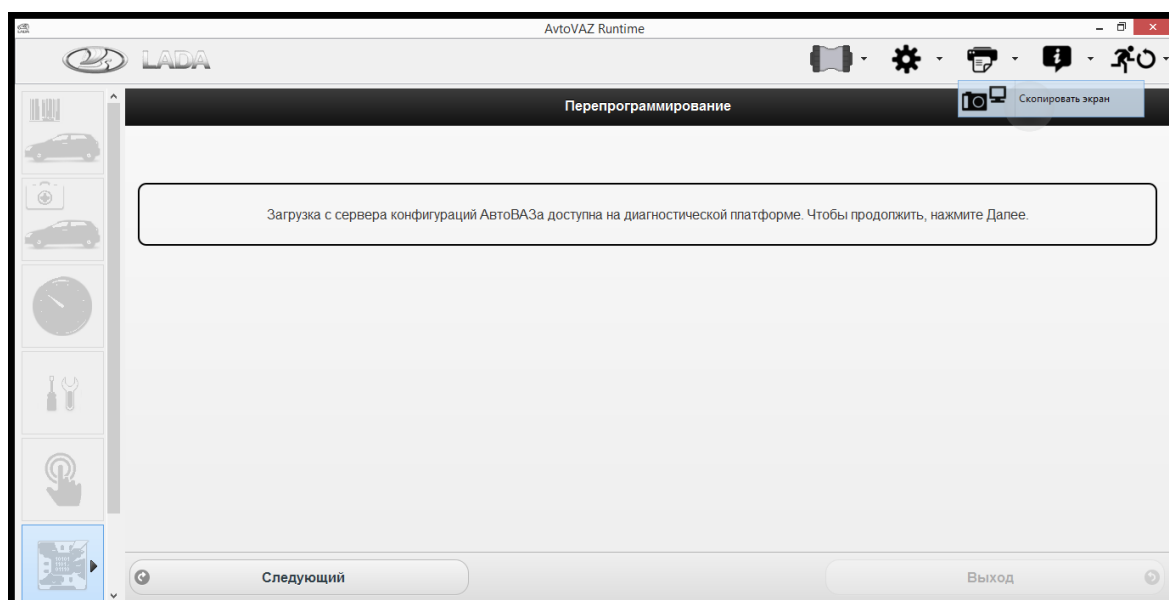


Рисунок 2-5 – Загрузка архивного файла от ИС "Лада-Гарантия": выбрать "Следующий"

В появившемся окне выбрать архивный файл на съемном носителе и открыть его.

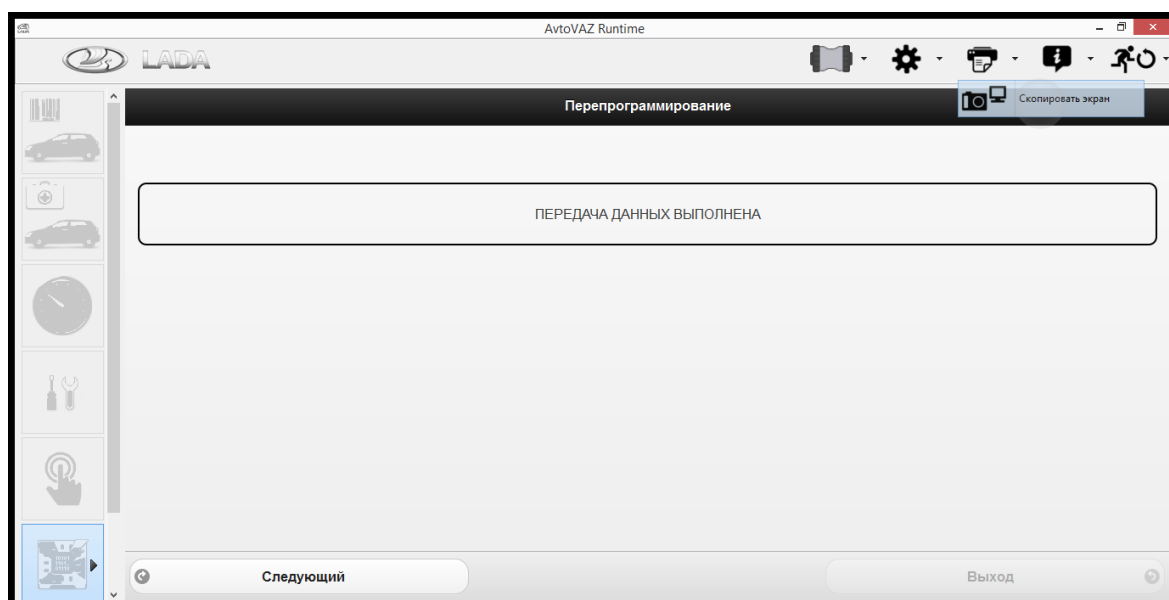


Рисунок 2-6 – Загрузка данных выполнена: выбрать "Следующий"

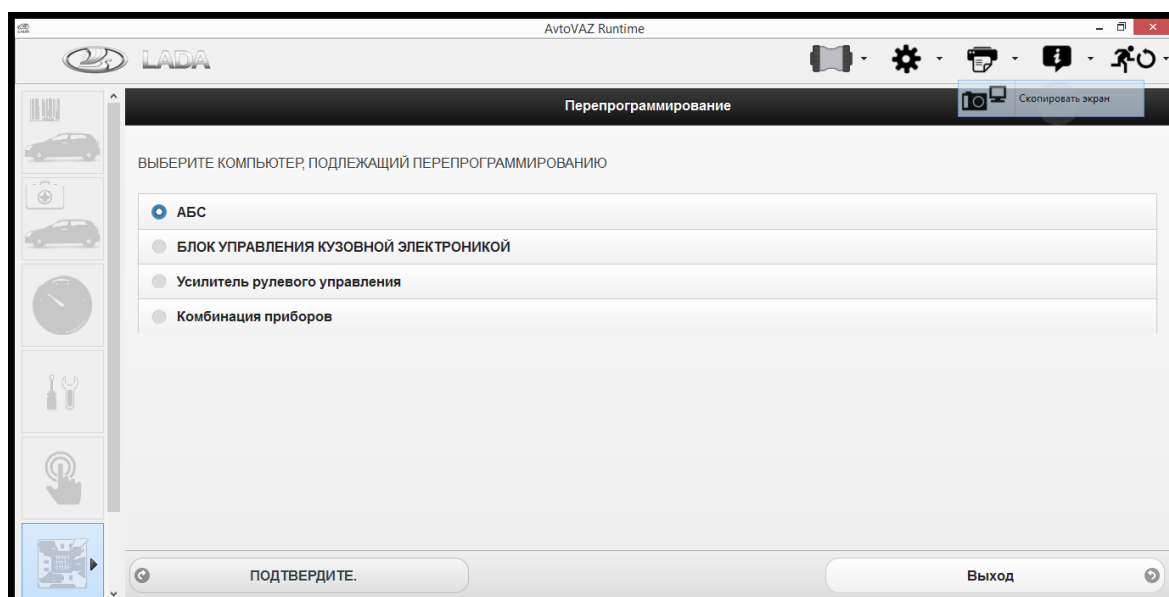


Рисунок 2-7 – Режим "Перепрограммирование": выбрать перепрограммируемый блок и выбрать "Подтвердите"

Дубликат

Взам.

Подп.

Рисунок 2-10 – Режим "Программирование": перепрограммирование блока завершено

Внимание: После окончания процедуры перепрограммирования ЭБУ гидроагрегата необходимо выключить зажигание и дождаться отключения главного реле ЭСУД, после чего можно включить зажигание.

2.2 Автоматическое конфигурирование

Процедуру автоматического конфигурирования ЭБУ гидроагрегата выполнить с помощью диагностического прибора Grade-X в соответствии с рисунками 2-11 – 2-20 в режиме "Тест функций".

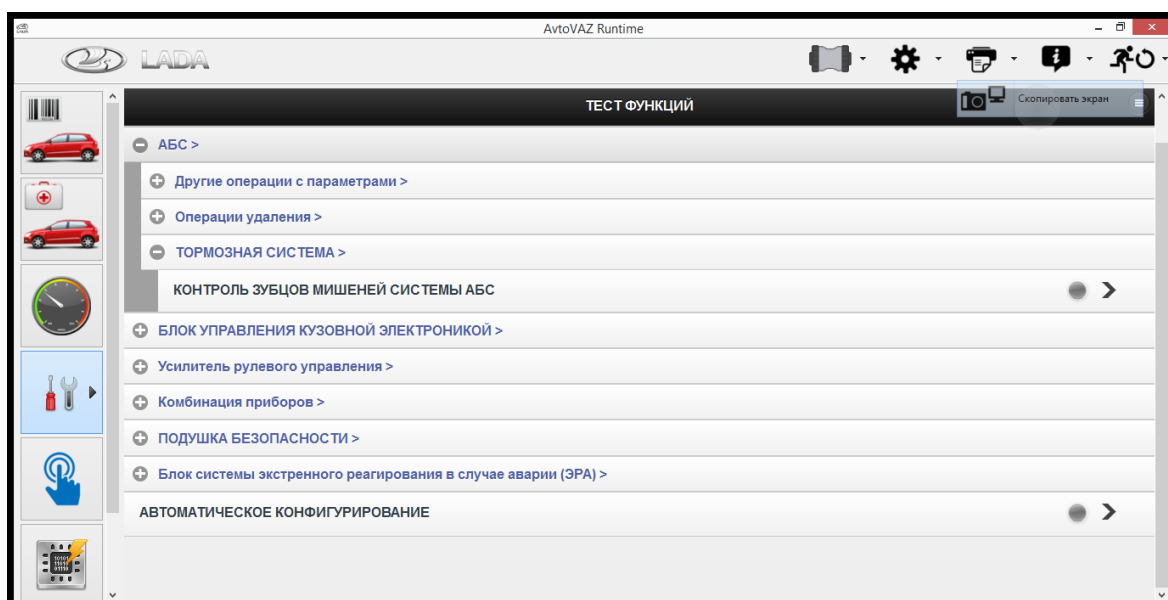


Рисунок 2-11 – Меню диагностического прибора Grade-X в режиме "Тест функций": выбрать "Автоматическое конфигурирование"

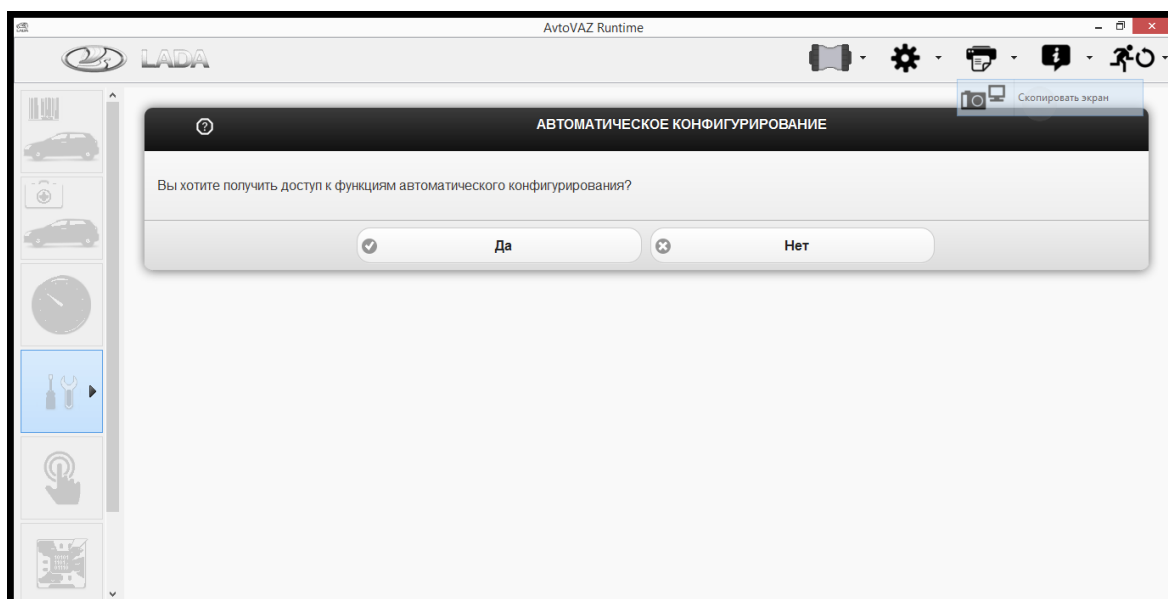


Рисунок 2-12 – Меню диагностического прибора Grade-X в режиме "Автоматическое конфигурирование": выбрать "Да"

Дубликат
Взам.
Подп.

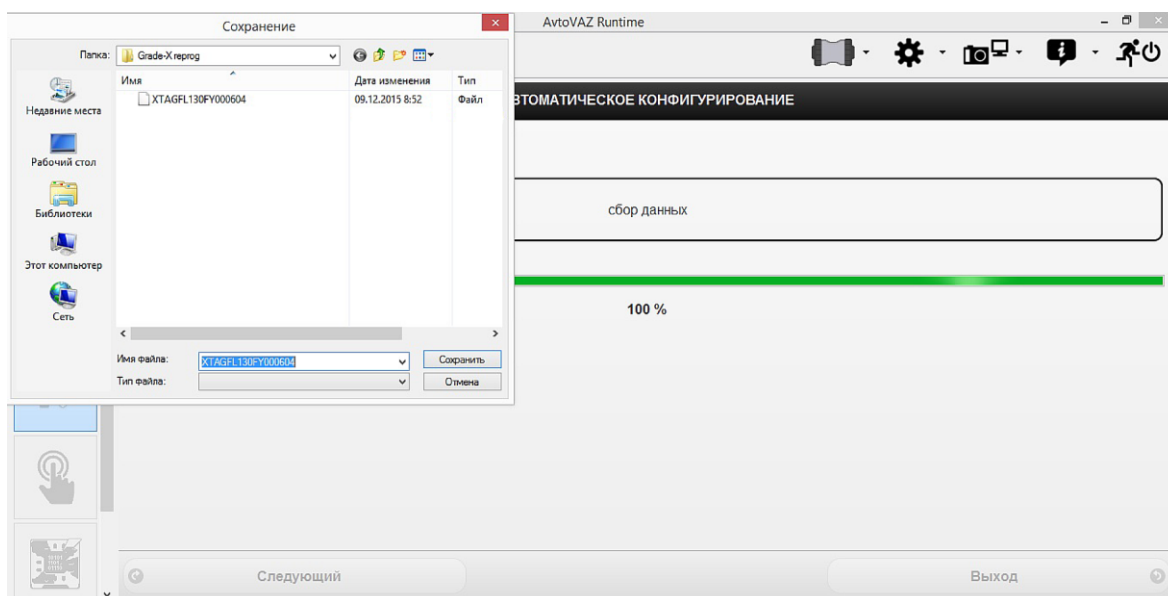


Рисунок 2-13 – Сбор данных для формирования файла запроса, содержащего VIN автомобиля: сформированный файл сохранить на съемном носителе

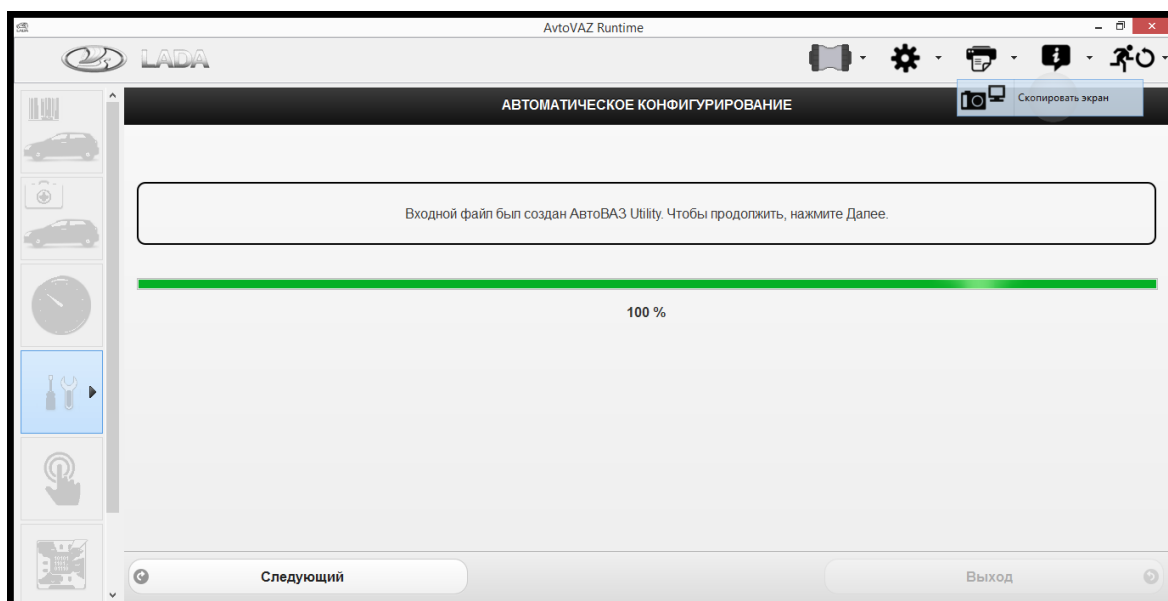


Рисунок 2-14 – Формирование файла запроса для ИС "Лада-Гарантия": выбрать "Следующий"

После формирования файла запроса для ИС "Лада-Гарантия" съемный носитель со сформированным файлом подключить к ПК, имеющему доступ к ИС "Лада-Гарантия". В ИС "Лада-Гарантия" выбрать директорию "Обслуживание; Grade-X". По файлу запроса система сформирует архивный файл. Данный архивный файл выгрузить на съемный носитель. Далее съемный носитель с архивным файлом подключить к диагностическому прибору Grade-X.

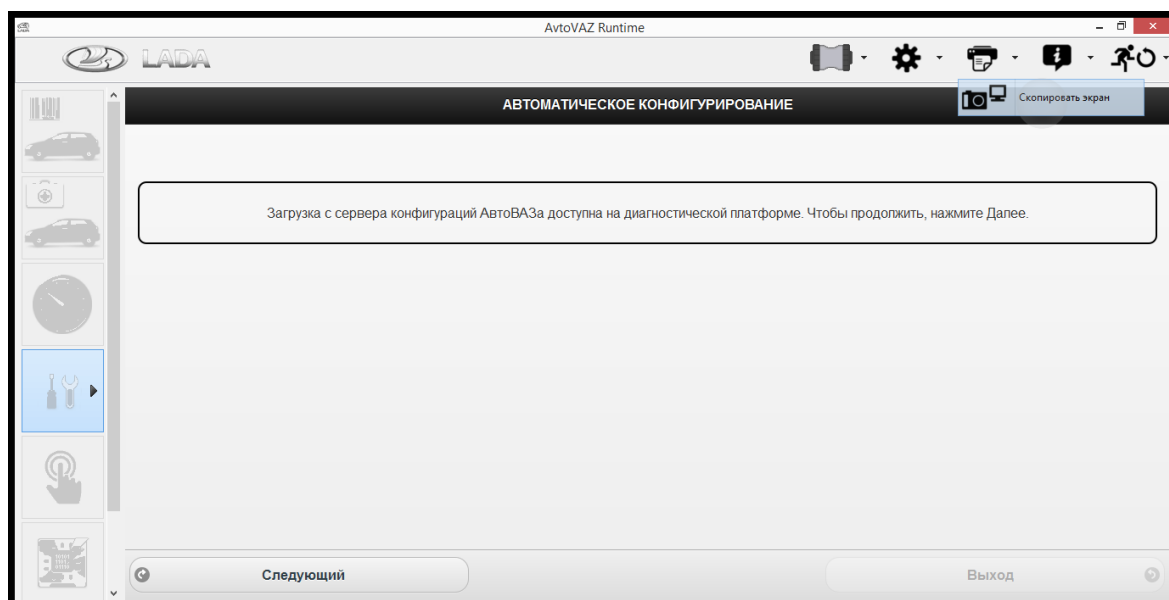


Рисунок 2-15 – Загрузка архивного файла от ИС "Лада-Гарантия": выбрать "Следующий"

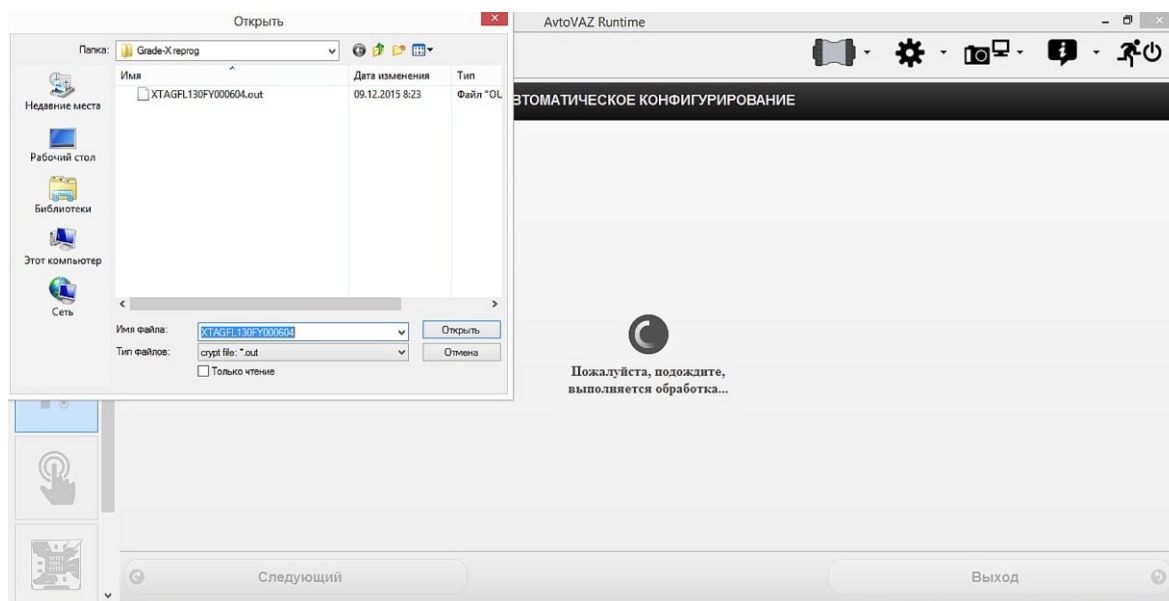


Рисунок 2-16 – Обработка архивного файла от ИС "Лада-Гарантия"

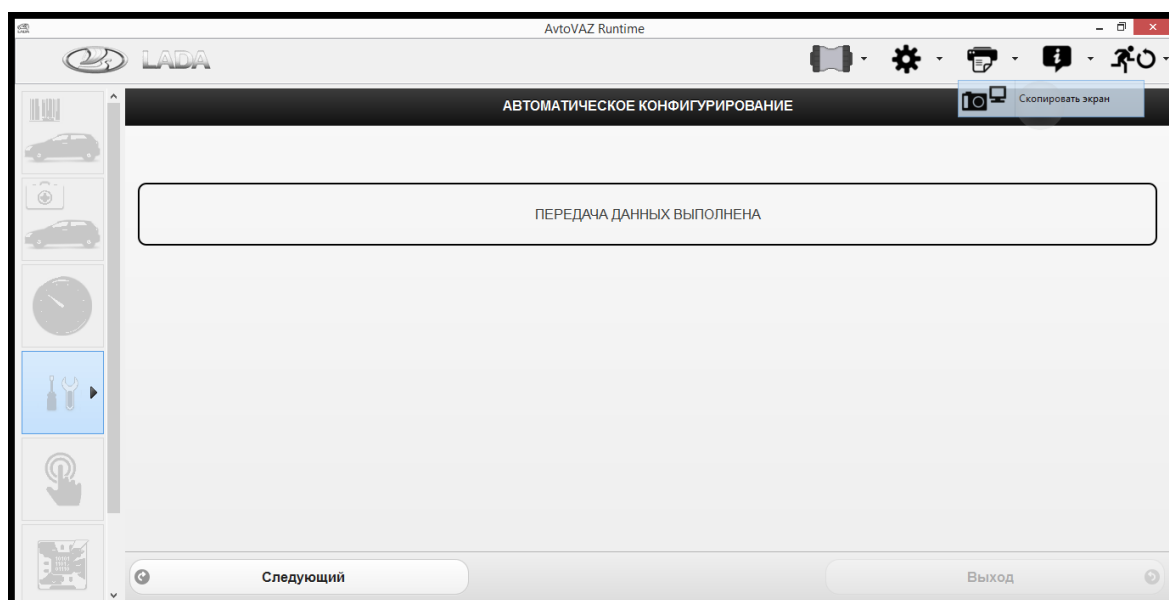


Рисунок 2-17 – Загрузка данных выполнена: выбрать "Следующий"

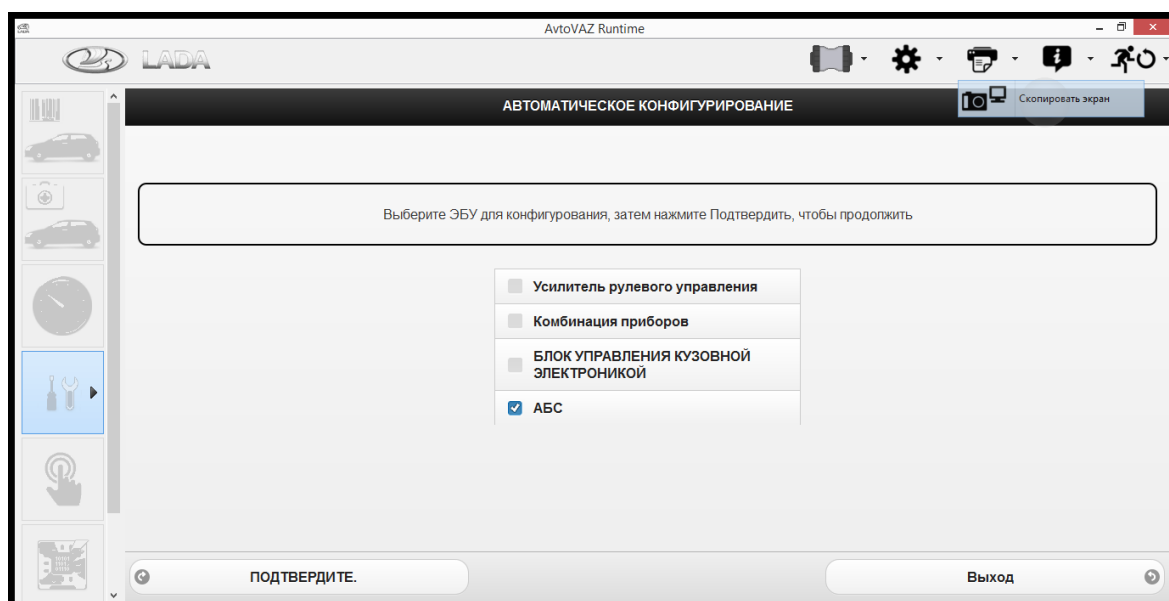


Рисунок 2-18 – Режим "Автоматическое конфигурирование": выбрать "Блок управления кузовной электроникой", далее выбрать "Подтвердите"

Дубликат

Взам.

Подп.

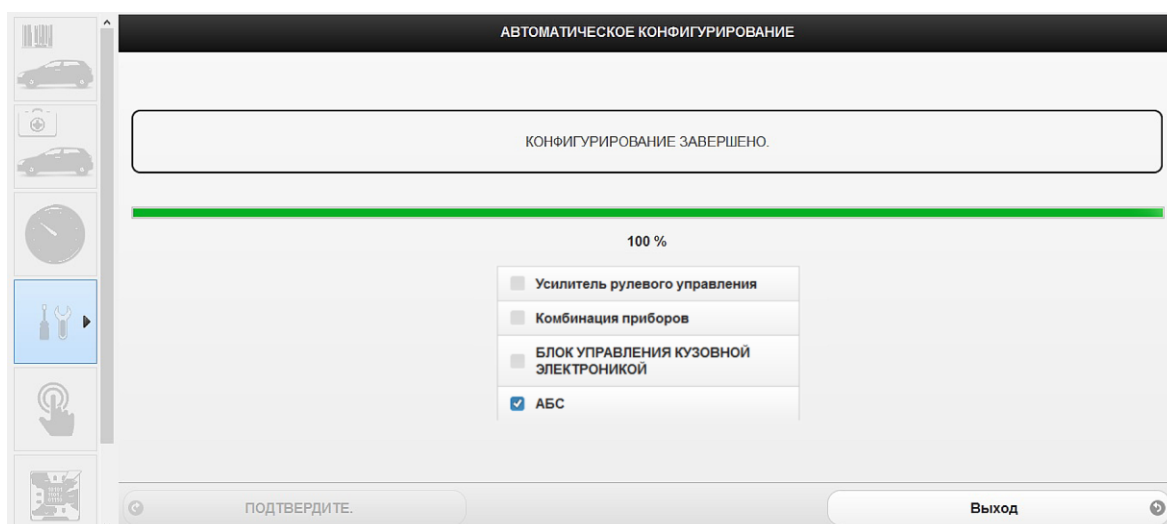


Рисунок 2-19 – Режим "Автоматическое конфигурирование": конфигурирование завершено

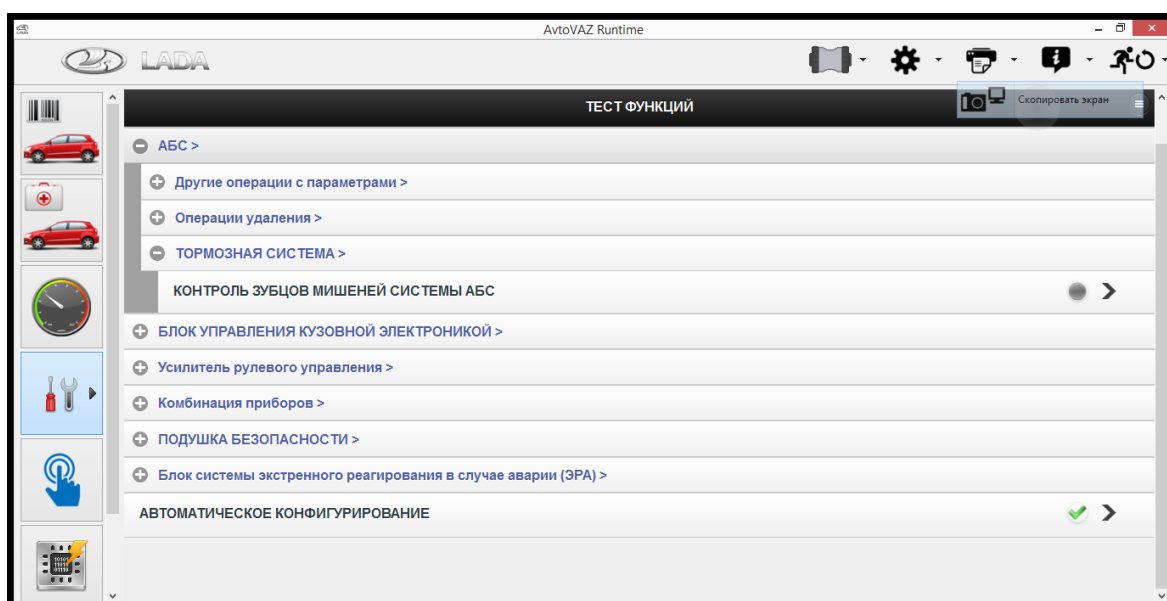


Рисунок 2-20 – Меню диагностического прибора Grade-X в режиме "Тест функций": автоматическое конфигурирование выполнено

Внимание: После окончания процедуры автоматического конфигурирования ЭБУ гидроагрегата необходимо выключить зажигание и дождаться отключения главного реле ЭСУД, после чего можно включить зажигание.

3 Диагностика ESP

3.1 Параметры ESP

Параметры, отображаемые с помощью диагностического прибора Grade-X в режиме "Мониторинг сигналов" и используемые для диагностики функций ESP, приведены на рисунках 3-1 – 3-2.

Дубликат

Взам.

Подп.

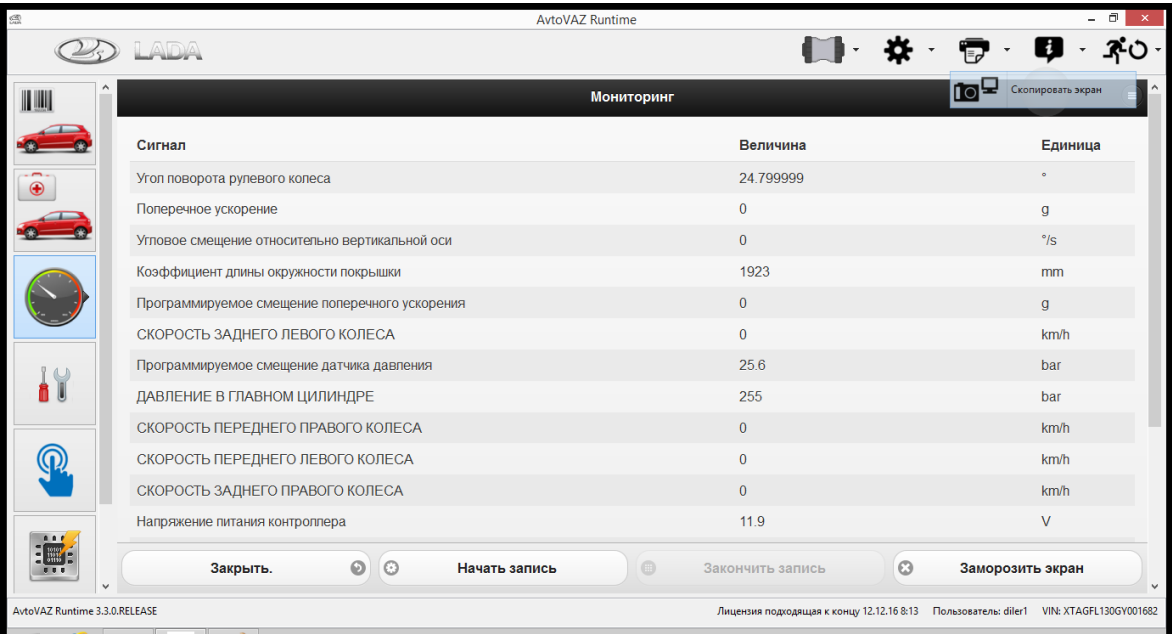


Рисунок 3-1 – Параметры ESP, отображаемые в режиме "Мониторинг сигналов"

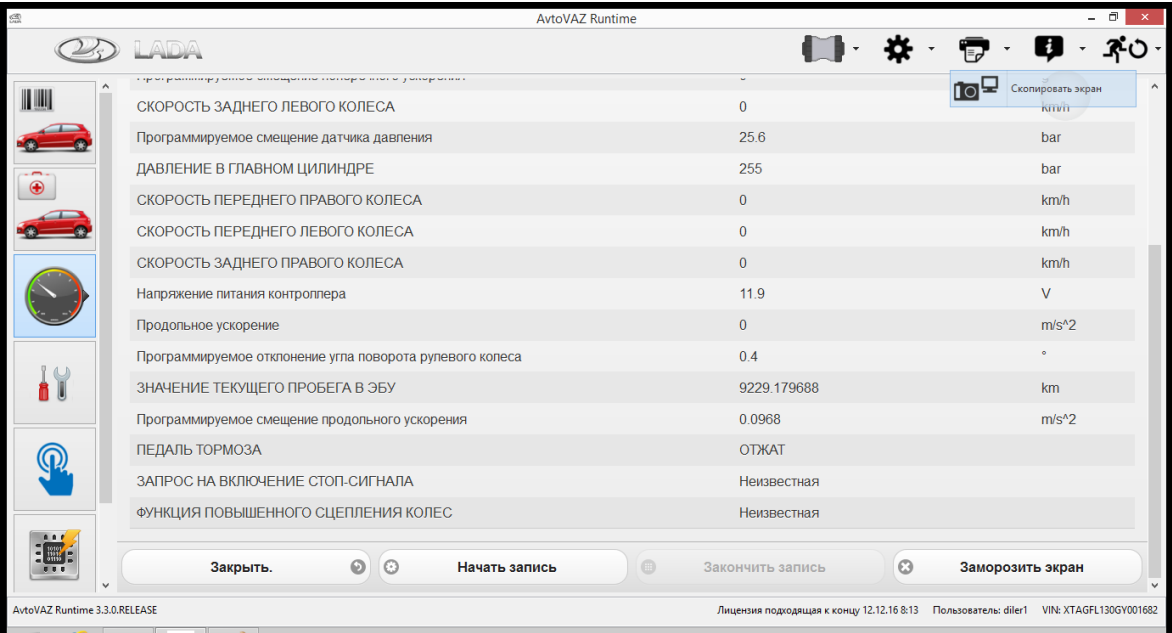


Рисунок 3-2 – Параметры ESP, отображаемые в режиме "Мониторинг сигналов"

3.2 Управление исполнительными механизмами

С помощью диагностического прибора Grade-X в режиме "Активные тесты" возможно управление исполнительными механизмами ESP, приведенными на рисунках 3-3 – 3-4.

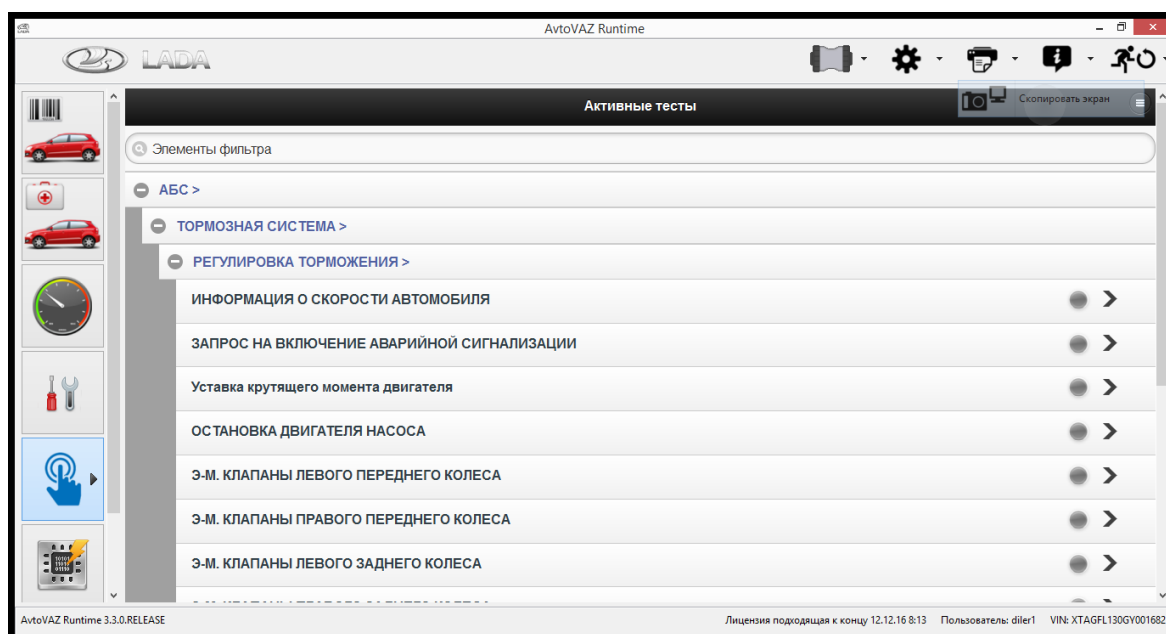


Рисунок 3-3 – Режим "Активные тесты": управление исполнительными механизмами ESP

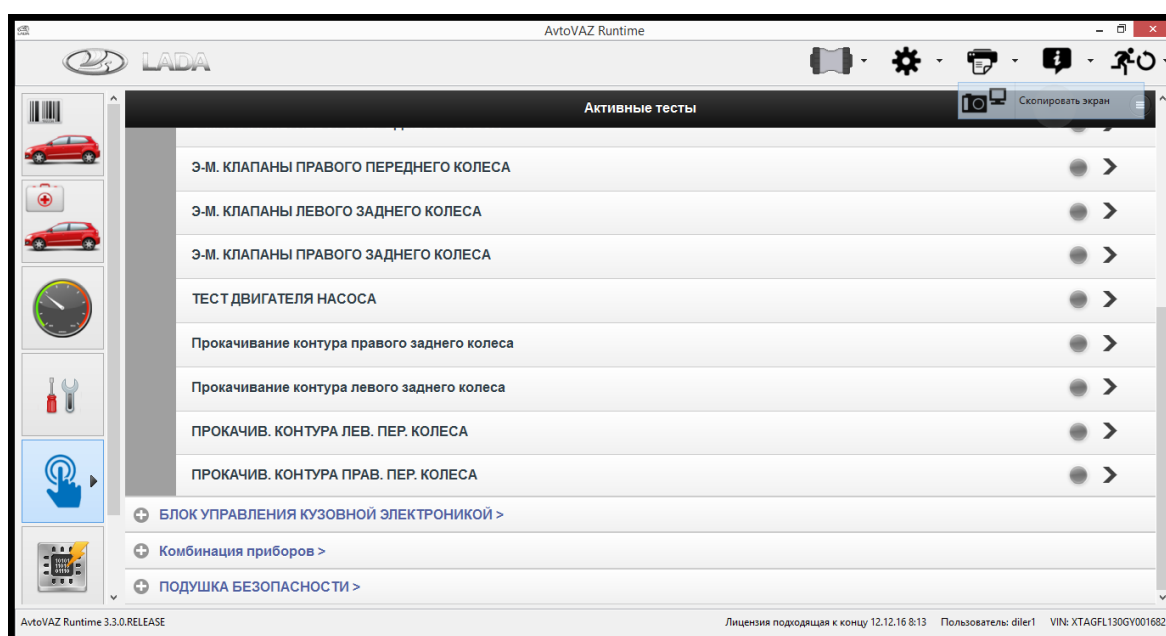


Рисунок 3-4 – Режим "Активные тесты": управление исполнительными механизмами ESP

3.3 Режим "Тест функций"

Диагностический прибор Grade-X в режиме "Тест функций", рисунки 3-5 – 3-6, позволяет выполнить следующие операции в системе ESP:

- прокачивание тормозной системы;
- ввод параметров и конфигурирование;
- стирание программируемых значений и калибровку датчиков;
- контроль работоспособности датчиков.

Процедура прокачивания тормозной системы выполняется в режиме "Тест функций; ABS; Другие операции с параметрами; Прокачивание гидравлического блока и контуров тормозной системы", рисунок 3-7. Далее процедуру продолжить в соответствии с рекомендациями меню диагностического прибора.

Ввод параметров включает:

- запись VIN;
- запись коэффициента длины окружности шин.

Стирание программируемых смещений датчиков выполняется в режиме "Тест функций; АБС; Операции удаления; Смещение регулировки датчика угла поворота рулевого колеса (датчика поперечного ускорения, датчика продольного ускорения)".

Калибровка датчиков выполняется в режиме "Тест функций; АБС; Другие операции с параметрами; Датчик угла поворота рулевого колеса (Датчик ускорения)".

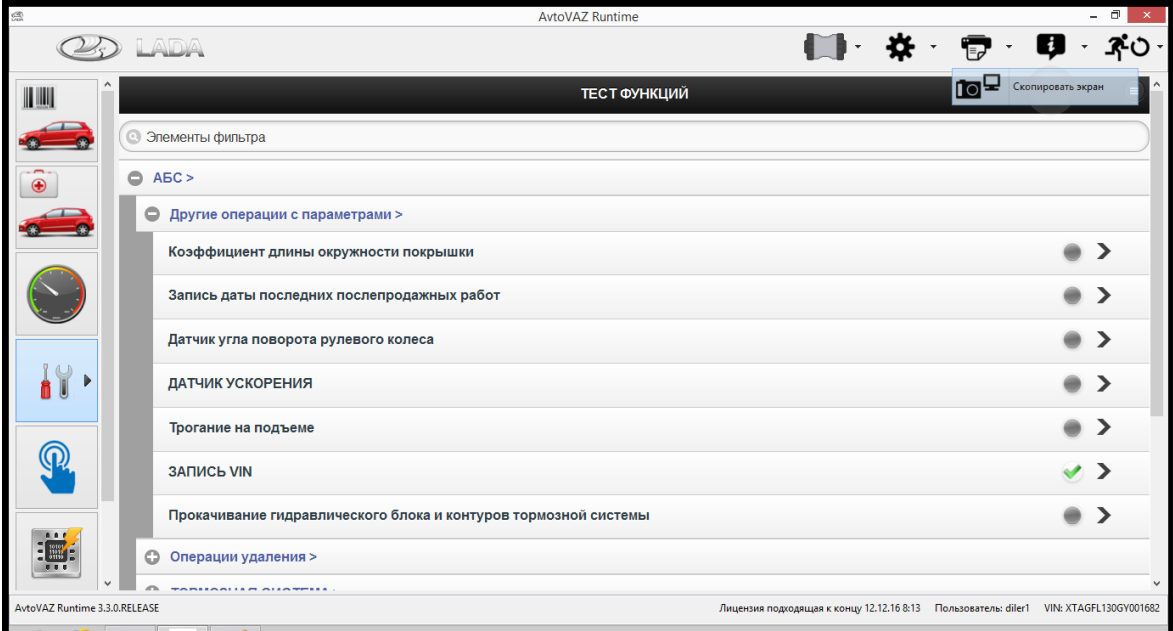


Рисунок 3-5 – Меню диагностического прибора Grade-X в режиме "Тест функций"

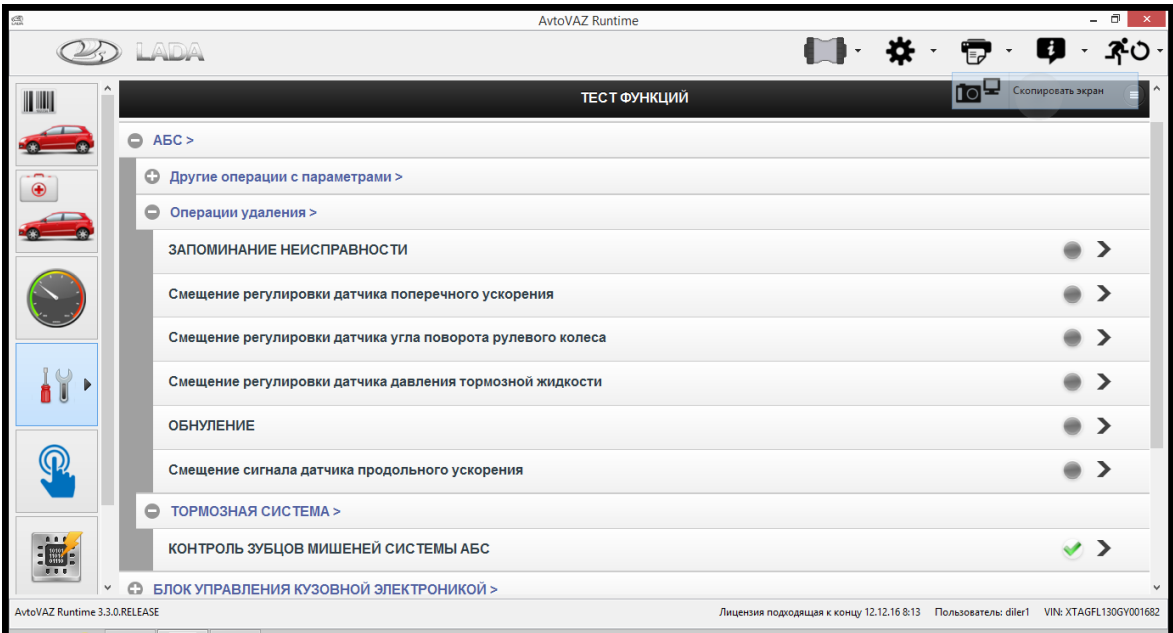


Рисунок 3-6 – Меню диагностического прибора Grade-X в режиме "Тест функций"

Дубликат
Взам.
Подп.

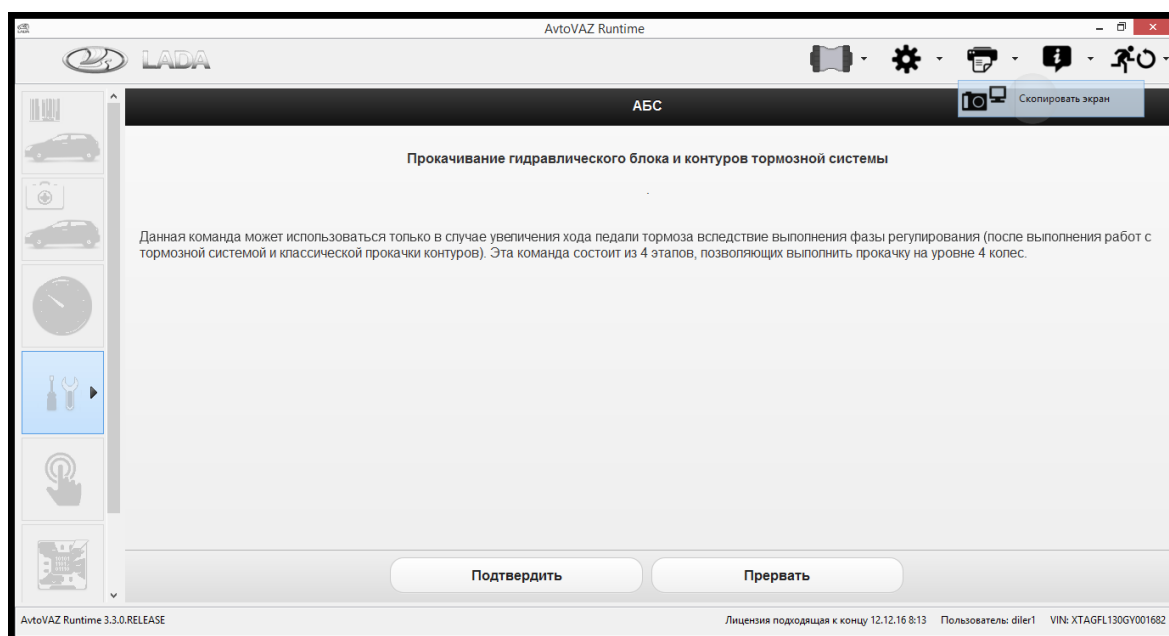


Рисунок 3-7 – Режим "Прокачивание гидравлического блока и контуров тормозной системы"

После выполнения программирования и автоматического конфигурирования ЭБУ гидроагрегата необходимо выполнить следующие операции по калибровке датчиков в режиме "Тест функций":

- стирание программируемых смещений датчика угла поворота рулевого колеса, датчика поперечного ускорения, датчика продольного ускорения;
- калибровку датчика угла поворота рулевого колеса, датчика ускорения.

При выполнении операций по калибровке датчиков должны быть выполнены следующие условия:

- автомобиль установлен на плоской горизонтальной поверхности;
- рулевое колесо в центральном положении;
- передние колеса в направлении прямолинейного движения;
- давление в шинах в норме;
- педаль тормоза отпущена;
- зажигание включено, двигатель не работает;
- во время калибровки датчиков не производить каких-либо действий на автомобиле.

Дубликат
Взам.
Подп.

3.4 Коды неисправностей ESP

Просмотр кодов неисправностей возможен с помощью диагностического прибора Grade-X в режиме "Выбор кодов неисправности". Перечень кодов неисправностей приведен в таблице 3-1.

По каждой обнаруженной неисправности в памяти ЭБУ ГА сохраняется:

- код неисправности;
- статус состояния кода неисправности (активный или неактивный).

Код неисправности сохраняется в памяти со статусом "активный", если последний диагностический тест завершен с отрицательным результатом.

Код неисправности сохраняется в памяти со статусом "неактивный", если последний диагностический тест завершен с положительным результатом, но предыдущие были завершены с отрицательным результатом. Такое проявление возможно, если в автомобиле присутствует непостоянная неисправность. Причиной непостоянной неисправности может быть повреждение изоляции проводов, повреждение контактов в соединительных колодках, ненадежное соединение колодок.

"Неактивный" код неисправности стирается из памяти, если диагностические тесты завершены с положительным результатом в определенном количестве последних циклов включения / выключения зажигания.

Для удаления кодов из памяти ЭБУ ESP после завершения ремонта стереть коды с помощью диагностического прибора в режиме "Выбор кодов неисправности; Стереть и обновить".

Порядок проведения диагностики по кодам неисправностей ESP приведен в п.3.5.

Таблица 3-1 – Перечень кодов неисправностей ЭБУ гидроагрегата ESP

Код неисправности	Описание неисправности
C0001-01	Неисправность управляющего клапана ПП / ЗЛ
C0002-01	Неисправность управляющего клапана ПЛ / ЗП
C0003-01	Неисправность переключающего клапана ПП / ЗЛ
C0004-01	Неисправность переключающего клапана ПЛ / ЗП
C006B-92	Активность системы стабилизации слишком долгая
C0010-01	Неисправность впускного клапана ПЛ
C0011-01	Неисправность выпускного клапана ПЛ
C0014-01	Неисправность впускного клапана ПП
C0015-01	Неисправность выпускного клапана ПП
C0018-01	Неисправность впускного клапана ЗЛ
C0019-01	Неисправность выпускного клапана ЗЛ
C001C-01	Неисправность впускного клапана ЗП
C001D-01	Неисправность выпускного клапана ЗП
C0020-04	ЭВН: внутренняя неисправность
C0020-1C	ЭВН: напряжение питания вне диапазона
C0031-13	Цепь датчика скорости ПЛ колеса: разомкнутая цепь
C0031-1D	Цепь датчика скорости ПЛ колеса: замыкание в цепи
C0031-38	ДСК ПЛ: частота сигнала слишком низкая или слишком высокая
C0034-13	Цепь датчика скорости ПП колеса: разомкнутая цепь
C0034-1D	Цепь датчика скорости ПП колеса: замыкание в цепи
C0034-38	ДСК ПП: частота сигнала слишком низкая или слишком высокая
C0037-13	Цепь датчика скорости ЗЛ колеса: разомкнутая цепь
C0037-1D	Цепь датчика скорости ЗЛ колеса: замыкание в цепи
C0037-38	ДСК ЗЛ: частота сигнала слишком низкая или слишком высокая
C003A-13	Цепь датчика скорости ЗП колеса: разомкнутая цепь

		ПАО "АВТОВАЗ"		3100.25100.12058		Лист 20	
Дубликат Взам. Подп.							

Дубликат

Взам.

Подп.

Изм.

Лист

№ документа

Подпись

Дата

Изм.

Лист

№ документа

Подпись

Дата

Изм.

Лист

№ документа

Подпись

Дата

Изм.

Лист

№ документа

Подпись

Дата

Изм.

Лист

№ документа

Подпись

Дата

Изм.

Лист

№ документа

Подпись

Дата

Изм.

Лист

№ документа

Подпись

Дата

Изм.

Лист

№ документа

Подпись

Дата

Изм.

Лист

№ документа

Подпись

Дата

Изм.

Лист

№ документа

Подпись

Дата

Изм.

Лист

№ документа

Подпись

Дата

Изм.

Лист

№ документа

Подпись

Дата

Изм.

Лист

№ документа

Подпись

Дата

Изм.

Лист

№ документа

Подпись

Дата

Изм.

Лист

№ документа

Подпись

Дата

Изм.

Лист

№ документа

Подпись

Дата

Изм.

Лист

№ документа

Подпись

Дата

Изм.

Лист

№ документа

Подпись

Дата

Изм.

Лист

№ документа

Подпись

Дата

Изм.

Лист

№ документа

Подпись

Дата

Изм.

Лист

№ документа

Подпись

Дата

Изм.

Лист

№ документа

Подпись

Дата

Изм.

Лист

№ документа

Подпись

Дата

Изм.

Лист

№ документа

Подпись

Дата

Изм.

Лист

№ документа

Подпись

Дата

Изм.

Лист

№ документа

Подпись

Дата

Изм.

Лист

№ документа

Подпись

Дата

Изм.

Лист

№ документа

Подпись

Дата

Изм.

Лист

№ документа

Подпись

Дата

Изм.

Лист

№ документа

Подпись

Дата

Изм.

Лист

№ документа

Подпись

Дата

Изм.

Лист

№ документа

Подпись

Дата

Изм.

Лист

№ документа

Подпись

Дата

Изм.

Лист

№ документа

Подпись

Дата

Изм.

Лист

№ документа

Подпись

Дата

Изм.

Лист

№ документа

Подпись

Дата

Изм.

Лист

№ документа

Подпись

Дата

Изм.

Лист

№ документа

Подпись

Дата

Изм.

Лист

№ документа

Подпись

Дата

Изм.

Лист

№ документа

Подпись

Дата

Изм.

Лист

№ документа

Подпись

Дата

Изм.

Лист

№ документа

Подпись

Дата

Изм.

Лист

№ документа

Подпись

Дата

Изм.

Лист

№ документа

Подпись

Дата

Изм.

Лист

№ документа

Подпись

Дата

Изм.

Лист

№ документа

Подпись

Дата

Изм.

Лист

№ документа

Подпись

Дата

Изм.

Лист

№ документа

Подпись

Дата

Изм.

Лист

№ документа

Подпись

Дата

Изм.

Лист

№ документа

Подпись

Дата

Изм.

Лист

№ документа

Подпись

Дата

Изм.

Лист

№ документа

Подпись

Дата

Изм.

Лист

№ документа

Подпись

Дата

Изм.

Лист

№ документа

Подпись

Дата

Изм.

Лист

№ документа

Подпись

Дата

Изм.

Лист

№ документа

Подпись

Дата

Изм.

Лист

№ документа

Подпись

Дата

Изм.

Лист

№ документа

Подпись

Дата

Изм.

Лист

№ документа

Подпись

Дата

Изм.

Лист

№ документа

Подпись

Дата

Изм.

Лист

№ документа

Подпись

Дата

Изм.

Лист

№ документа

Подпись

Дата

Изм.

Лист

№ документа

Подпись

Дата

Изм.

Лист

№ документа

Подпись

Дата

Изм.

Лист

№ документа

Подпись

Дата

Изм.

Лист

№ документа

Подпись

Дата

Изм.

Лист

№ документа

Подпись

Дата

Изм.

Лист

№ документа

Подпись

Дата

Изм.

Лист

№ документа

Подпись

Дата

Изм.

Лист

№ документа

Подпись

Дата

Изм.

Лист

№ документа

Подпись

Дата

Изм.

Лист

№ документа

Подпись

Дата

Изм.

Лист

№ документа

Подпись

Дата

Изм.

Лист

№ документа

Подпись

Дата

Изм.

Лист

№ документа

Подпись

Дата

Изм.

Лист

№ документа

Подпись

Дата

Изм.

Лист

№ документа

Подпись

Дата

Изм.

Лист

№ документа

Подпись

Дата

Изм.

Лист

№ документа

Подпись

Дата

Изм.

Лист

№ документа

Подпись

Дата

Изм.

Лист

№ документа

Подпись

Дата

Изм.

Лист

№ документа

Подпись

Дата

Изм.

Лист

№ документа

Подпись

Дата

Изм.

Лист

№ документа

Подпись

Дата

Изм.

Лист

№ документа

Подпись

Дата

Изм.

Лист

№ документа

Подпись

Дата

Изм.

Лист

№ документа

Подпись

Дата

Изм.

Лист

№ документа

Подпись

Дата

Изм.

Лист

№ документа

Подпись

Дата

Изм.

Лист

№ документа

Подпись

Дата

Изм.

Лист

№ документа

Подпись

Дата

Изм.

Лист

№ документа

Подпись

Дата

Изм.

Лист

№ документа

Подпись

Дата

Изм.

Лист

№ документа

Подпись

Дата

Изм.

Лист

№ документа

Подпись

Дата

Изм.

Лист

№ документа

Подпись

Дата

Изм.

Лист

№ документа

Подпись

Дата

Изм.

Лист

№ документа

Подпись

Дата

Изм.

Лист

№ документа

Подпись

Дата

Изм.

Лист

№ документа

Подпись

Дата

Изм.

Лист

№ документа

Подпись

Дата

Изм.

Лист

№ документа

Подпись

Дата

Изм.

Лист

№ документа

Подпись

Дата

Изм.

Лист

№ документа

Подпись

Дата

Изм.

Лист

№ документа

Подпись

Дата

Изм.

Лист

№ документа

Подпись

Дата

Изм.

Лист

№ документа

Подпись

Дата

Изм.

Лист

№ документа

Подпись

Дата

Изм.

Лист

№ документа

Подпись

Дата

Изм.

Лист

№ документа

Подпись

Дата

Изм.

Лист

№ документа

Подпись

Дата

Изм.

Лист

№ документа

Подпись

Дата

Изм.

Лист

№ документа

Подпись

Дата

Изм.

Лист

№ документа

Подпись

Дата

Изм.

Лист

№ документа

Подпись

Дата

Изм.

Лист

№ документа

Подпись

Дата

Изм.

Лист

№ документа

Подпись

Дата

Изм.

Лист

№ документа

Подпись

Дата

Изм.

Лист

№ документа

Подпись

Дата

Изм.

Лист

№ документа

Подпись

Дата

Изм.

Лист

№ документа

Подпись

Дата

Изм.

Лист

№ документа

Подпись

Дата

Изм.

Лист

№ документа

Подпись

Дата

Изм.

Лист

№ документа

Подпись

Дата

Изм.

Лист

№ документа

Подпись

Дата

Изм.

Лист

№ документа

Подпись

Дата

Изм.

Лист

№ документа

Подпись

Дата

Изм.

Лист

№ документа

Подпись

Дата

Изм.

Лист

№ документа

Подпись

Дата

Изм.

Лист

№ документа

Подпись

Дата

Изм.

Лист

№ документа

Подпись

Дата

Технологическая инструкция

<

ГОСТ 5.1103-84

ПАО "АВТОВАЗ"

3100.25100.12058

Лист 25

Код неисправности	Описание неисправности
C1154-41	Неверные данные о длине окружности колеса – сбой контрольной суммы
Условия обнаружения	Запомненное значение длины окружности колеса не совместимо
Диагностический тест	Выключить зажигание, дождаться отключения главного реле, включить зажигание
Возможные причины	Сбой памяти
Порядок диагностики	1 Выполнить запись коэффициента длины окружности покрышки (см. п.3.3 "Режим "Тест функций"). Удалить код неисправности из памяти ЭБУ и выполнить диагностический тест. Если код неисправности повторно присутствует в памяти ЭБУ, заменить гидроагрегат
Послеремонтные операции	Удалить код неисправности из памяти ЭБУ и выполнить диагностический тест. В случае замены ГА выполнить процедуры по п.2

Код неисправности	Описание неисправности
C1156-55	Недопустимый параметр ориентировки ESP
Условия обнаружения	Запомненное значение параметра ориентировки не совместимо
Диагностический тест	Выключить зажигание, дождаться отключения главного реле, включить зажигание
Возможные причины	Данные не запрограммированы; Внутренняя неисправность ЭБУ
Порядок диагностики	1 Выполнить автоматическое конфигурирование ЭБУ ГА (см. процедуры по п.2). Удалить код неисправности из памяти ЭБУ и выполнить диагностический тест. Если код неисправности повторно присутствует в памяти ЭБУ, заменить гидроагрегат
Послеремонтные операции	Удалить код неисправности из памяти ЭБУ и выполнить диагностический тест. В случае замены ГА выполнить процедуры по п.2

Дубликат
Взам.
Подп.

ТИ

Технологическая инструкция

						ПАО "АВТОВАЗ"				3100.25100.12058		Лист 26	
						Дата							
						Подпись							
						№ документа							
						Лист							
						Изм.							
						Дата							
						Подпись							
						№ документа							
						Лист							
						Изм.							
						Дата							
						Подпись							
						№ документа							
						Лист							
						Изм.							
						Дата							
						Подпись							
						№ документа							
						Лист							
						Изм.							
						Дата							
						Подпись							
						№ документа							
						Лист							
						Изм.							
						Дата							
						Подпись							
						№ документа							
						Лист							
						Изм.							
						Дата							
						Подпись							
						№ документа							
						Лист							
						Изм.							
						Дата							
						Подпись							
						№ документа							
						Лист							
						Изм.							
						Дата							
						Подпись							
						№ документа							
						Лист							
						Изм.							
						Дата							
						Подпись							
						№ документа							
						Лист							
						Изм.							
						Дата							
						Подпись							
						№ документа							
						Лист							
						Изм.							
						Дата							
						Подпись							
						№ документа							
						Лист							
						Изм.							

				ПАО "АВТОВАЗ"				3100.25100.12058		Лист 27	

[illegible]

Дубликат

Взам.

Подп.

Изм

Лист

№ документа

Подпись

Дата

Изм.

Лист

№ документа

Подпись

Дата

№ документа

Подпись

Дата

ПАО "АВТОВАЗ"

3100.25100.12058

Лист 32

Код неисправности	Описание неисправности
C0040-64	Выключатель сигнала торможения: недостоверный сигнал
Условия обнаружения	Несоответствующий сигнал выключателя сигнала торможения
Диагностический тест	Пробный выезд с ускорениями и торможениями
Возможные причины	Неисправность ВСТ; Неисправен жгут проводов между ВСТ и ЭБУ ГА
Порядок диагностики	Если код неисправности "неактивный": 1 Удалить код неисправности из памяти ЭБУ и выполнить диагностический тест. Если код неисправности повторно присутствует в памяти ЭБУ, выполнить методику для "активного" кода неисправности. Если код неисправности "активный": 1 Проверить целостность проводов и изоляции жгута проводов к разъему ВСТ. Осмотреть разъем ВСТ, колодки жгута на полноту и правильность сочленения, на исправность замков и контактов, на качество соединения контактов с проводом. Неисправность обнаружена? - да – устранить обнаруженную неисправность и выполнить послеремонтные операции; - нет – перейти к шагу 2. 2 С помощью диагностического прибора проверить, что при отпущенной педали тормоза состояние педали тормоза "отжат", при нажатой педали тормоза состояние педали тормоза "нажат". Несоответствие обнаружено? - нет – перейти к шагу 5; - да – перейти к шагу 3. 3 Проверить целостность электрических цепей питания ВСТ (кл. "15" и кл. "30") и цепей сигнала, проверить отсутствие замыкания цепей сигнала на массу и на бортовую сеть (см. п. 4.4 "Проверки электрических цепей"). Неисправность обнаружена? - да – устранить обнаруженную неисправность и выполнить послеремонтные операции; - нет – перейти к шагу 4. 4 Снять ВСТ. С помощью мультиметра проверить работоспособность контактных групп ВСТ в соответствии с принципом его работы. Неисправность обнаружена? - да – заменить ВСТ и выполнить послеремонтные операции; - нет – перейти к шагу 5. 5 Проверить положение педали тормоза и установку выключателя сигнала торможения. Убедиться, что при отпущенной педали тормоза шток ВСТ упирается в педаль тормоза и вдавлен в корпус ВСТ, что при нажатии на педаль тормоза нет заклинивания штока ВСТ. Устранить обнаруженную неисправность и выполнить послеремонтные операции
Послеремонтные операции	Удалить код неисправности из памяти ЭБУ и выполнить диагностический тест. В случае замены ГА выполнить процедуры по п.2

ТИ

Технологическая инструкция

						ПАО "АВТОВАЗ"				3100.25100.12058		Лист 33	

Дубликат

Взам.

Подп.

Изм.

Лист

№ документа

Подпись

Дата

Изм.

Лист

№ документа

Подпись

Дата

Изм.

Лист

№ документа

Подпись

Дата

Изм.

Лист

№ документа

Подпись

Дата

Изм.

Лист

№ документа

Подпись

Дата

Изм.

Лист

№ документа

Подпись

Дата

Изм.

Лист

№ документа

Подпись

Дата

Изм.

Лист

№ документа

Подпись

Дата

Изм.

Лист

№ документа

Подпись

Дата

Изм.

Лист

№ документа

Подпись

Дата

Изм.

Лист

№ документа

Подпись

Дата

Изм.

Лист

№ документа

Подпись

Дата

Изм.

Лист

№ документа

Подпись

Дата

Изм.

Лист

№ документа

Подпись

Дата

Изм.

Лист

№ документа

Подпись

Дата

Изм.

Лист

№ документа

Подпись

Дата

Изм.

Лист

№ документа

Подпись

Дата

Изм.

Лист

№ документа

Подпись

Дата

Изм.

Лист

№ документа

Подпись

Дата

Изм.

Лист

№ документа

Подпись

Дата

Изм.

Лист

№ документа

Подпись

Дата

Изм.

Лист

№ документа

Подпись

Дата

Изм.

Лист

№ документа

Подпись

Дата

Изм.

Лист

№ документа

Подпись

Дата

Изм.

Лист

№ документа

Подпись

Дата

Изм.

Лист

№ документа

Подпись

Дата

Изм.

Лист

№ документа

Подпись

Дата

Изм.

Лист

№ документа

Подпись

Дата

Изм.

Лист

№ документа

Подпись

Дата

Изм.

Лист

№ документа

Подпись

Дата

Изм.

Лист

№ документа

Подпись

Дата

Изм.

Лист

№ документа

Подпись

Дата

Изм.

Лист

№ документа

Подпись

Дата

Изм.

Лист

№ документа

Подпись

Дата

Изм.

Лист

№ документа

Подпись

Дата

Изм.

Лист

№ документа

Подпись

Дата

Изм.

Лист

№ документа

Подпись

Дата

Изм.

Лист

№ документа

Подпись

Дата

Изм.

Лист

№ документа

Подпись

Дата

Изм.

Лист

№ документа

Подпись

Дата

Изм.

Лист

№ документа

Подпись

Дата

Изм.

Лист

№ документа

Подпись

Дата

Изм.

Лист

№ документа

Подпись

Дата

Изм.

Лист

№ документа

Подпись

Дата

Изм.

Лист

№ документа

Подпись

Дата

Изм.

Лист

№ документа

Подпись

Дата

Изм.

Лист

№ документа

Подпись

Дата

Изм.

Лист

№ документа

Подпись

Дата

Изм.

Лист

№ документа

Подпись

Дата

Изм.

Лист

№ документа

Подпись

Дата

Изм.

Лист

№ документа

Подпись

Дата

Изм.

Лист

№ документа

Подпись

Дата

Изм.

Лист

№ документа

Подпись

Дата

Изм.

Лист

№ документа

Подпись

Дата

Изм.

Лист

№ документа

Подпись

Дата

Изм.

Лист

№ документа

Подпись

Дата

Изм.

Лист

№ документа

Подпись

Дата

Изм.

Лист

№ документа

Подпись

Дата

Изм.

Лист

№ документа

Подпись

Дата

Изм.

Лист

№ документа

Подпись

Дата

Изм.

Лист

№ документа

Подпись

Дата

Изм.

Лист

№ документа

Подпись

Дата

Изм.

Лист

№ документа

Подпись

Дата

Изм.

Лист

№ документа

Подпись

Дата

Изм.

Лист

№ документа

Подпись

Дата

Изм.

Лист

№ документа

Подпись

Дата

Изм.

Лист

№ документа

Подпись

Дата

Изм.

Лист

№ документа

Подпись

Дата

Изм.

Лист

№ документа

Подпись

Дата

Изм.

Лист

№ документа

Подпись

Дата

Изм.

Лист

№ документа

Подпись

Дата

Изм.

Лист

№ документа

Подпись

Дата

Изм.

Лист

№ документа

Подпись

Дата

Изм.

Лист

№ документа

Подпись

Дата

Изм.

Лист

№ документа

Подпись

Дата

Изм.

Лист

№ документа

Подпись

Дата

Изм.

Лист

№ документа

Подпись

Дата

Изм.

Лист

№ документа

Подпись

Дата

Изм.

Лист

№ документа

Подпись

Дата

Изм.

Лист

№ документа

Подпись

Дата

Изм.

Лист

№ документа

Подпись

Дата

Изм.

Лист

№ документа

Подпись

Дата

Изм.

Лист

№ документа

Подпись

Дата

Изм.

Лист

№ документа

Подпись

Дата

Изм.

Лист

№ документа

Подпись

Дата

Изм.

Лист

№ документа

Подпись

Дата

Изм.

Лист

№ документа

Подпись

Дата

Изм.

Лист

№ документа

Подпись

Дата

Изм.

Лист

№ документа

Подпись

Дата

Изм.

Лист

№ документа

Подпись

Дата

Изм.

Лист

№ документа

Подпись

Дата

Изм.

Лист

№ документа

Подпись

Дата

Изм.

Лист

№ документа

Подпись

Дата

Изм.

Лист

№ документа

Подпись

Дата

Изм.

Лист

№ документа

Подпись

Дата

Изм.

Лист

№ документа

Подпись

Дата

Изм.

Лист

№ документа

Подпись

Дата

Изм.

Лист

№ документа

Подпись

Дата

Изм.

Лист

№ документа

Подпись

Дата

Изм.

Лист

№ документа

Подпись

Дата

Изм.

Лист

№ документа

Подпись

Дата

Изм.

Лист

№ документа

Подпись

Дата

Изм.

Лист

№ документа

Подпись

Дата

Изм.

Лист

№ документа

Подпись

Дата

Изм.

Лист

№ документа

Подпись

Дата

Изм.

Лист

№ документа

Подпись

Дата

Изм.

Лист

№ документа

Подпись

Дата

Изм.

Лист

№ документа

Подпись

Дата

Изм.

Лист

№ документа

Подпись

Дата

Изм.

Лист

№ документа

Подпись

Дата

Изм.

Лист

№ документа

Подпись

Дата

Изм.

Лист

№ документа

Подпись

Дата

Изм.

Лист

№ документа

Подпись

Дата

Изм.

Лист

№ документа

Подпись

Дата

Изм.

Лист

№ документа

Подпись

Дата

Изм.

Лист

№ документа

Подпись

Дата

Изм.

Лист

№ документа

Подпись

Дата

Изм.

Лист

№ документа

Подпись

Дата

Изм.

Лист

№ документа

Подпись

Дата

Изм.

Лист

№ документа

Подпись

Дата

Изм.

Лист

№ документа

Подпись

Дата

Изм.

Лист

№ документа

Подпись

Дата

Изм.

Лист

№ документа

Подпись

Дата

Изм.

Лист

№ документа

Подпись

Дата

Изм.

Лист

№ документа

Подпись

Дата

Изм.

Лист

№ документа

Подпись

Дата

Изм.

Лист

№ документа

Подпись

Дата

Изм.

Лист

№ документа

Подпись

Дата

Изм.

Лист

№ документа

Подпись

Дата

Изм.

Лист

№ документа

[illegible]

						ПАО "АВТОВАЗ"				3100.25100.12058		Лист 36	
						Дата							
						Подпись							
						№ документа							
						Лист							
						Изм.							
						Дата							
						Подпись							
						№ документа							
						Лист							
						Изм.							
						Дата							
						Подпись							
						№ документа							
						Лист							
						Изм.							
						Дата							
						Подпись							
						№ документа							
						Лист							
						Изм.							
						Дата							
						Подпись							
						№ документа							
						Лист							
						Изм.							
						Дата							
						Подпись							
						№ документа							
						Лист							
						Изм.							
						Дата							
						Подпись							
						№ документа							
						Лист							
						Изм.							
						Дата							
						Подпись							
						№ документа							
						Лист							
						Изм.							
						Дата							
						Подпись							
						№ документа							
						Лист							
						Изм.							
						Дата							
						Подпись							
						№ документа							
						Лист							
						Изм.							
						Дата							
						Подпись							
						№ документа							
						Лист							
						Изм.							
						Дата							
						Подпись							
						№ документа							
						Лист							
						Изм.							
						Дата							
						Подпись							
						№ документа							
						Лист							
						Изм.							
						Дата							
						Подпись							
						№ документа							
						Лист							
						Изм.							
						Дата						</	

						ПАО "АВТОВАЗ"				3100.25100.12058		Лист 37	

[illegible]

Дубликат

Взам.

Подп.

Изм

Лист

№ документа

Подпись

Дата

Изм.

Лист

№ документа

Подпись

Дата

Изм.

Лист

№ документа

Подпись

Дата

Изм.

Лист

№ документа

Подпись

Дата

Изм.

Лист

№ документа

Подпись

Дата

Изм.

Лист

№ документа

Подпись

Дата

Изм.

Лист

№ документа

Подпись

Дата

Изм.

Лист

№ документа

Подпись

Дата

Изм.

Лист

№ документа

Подпись

Дата

Изм.

Лист

№ документа

Подпись

Дата

Изм.

Лист

№ документа

Подпись

Дата

Изм.

Лист

№ документа

Подпись

Дата

Изм.

Лист

№ документа

Подпись

Дата

Изм.

Лист

№ документа

Подпись

Дата

Изм.

Лист

№ документа

Подпись

Дата

Изм.

Лист

№ документа

Подпись

Дата

Изм.

Лист

№ документа

Подпись

Дата

Изм.

Лист

№ документа

Подпись

Дата

Изм.

Лист

№ документа

Подпись

Дата

Изм.

Лист

№ документа

Подпись

Дата

Изм.

Лист

№ документа

Подпись

Дата

Изм.

Лист

№ документа

Подпись

Дата

Изм.

Лист

№ документа

Подпись

Дата

Изм.

Лист

№ документа

Подпись

Дата

Изм.

Лист

№ документа

Подпись

Дата

Изм.

Лист

№ документа

Подпись

Дата

Изм.

Лист

№ документа

Подпись

Дата

Изм.

Лист

№ документа

Подпись

Дата

Изм.

Лист

№ документа

Подпись

Дата

Изм.

Лист

№ документа

Подпись

Дата

Изм.

Лист

№ документа

Подпись

Дата

Изм.

Лист

№ документа

Подпись

Дата

Изм.

Лист

№ документа

Подпись

Дата

Изм.

Лист

№ документа

Подпись

Дата

Изм.

Лист

№ документа

Подпись

Дата

Изм.

Лист

№ документа

Подпись

Дата

Изм.

Лист

№ документа

Подпись

Дата

Изм.

Лист

№ документа

Подпись

Дата

Изм.

Лист

№ документа

Подпись

Дата

Изм.

Лист

№ документа

Подпись

Дата

Изм.

Лист

№ документа

Подпись

Дата

Изм.

Лист

№ документа

Подпись

Дата

Изм.

Лист

№ документа

Подпись

Дата

Изм.

Лист

№ документа

Подпись

Дата

Изм.

Лист

№ документа

Подпись

Дата

Изм.

Лист

№ документа

Подпись

Дата

Изм.

Лист

№ документа

Подпись

Дата

Изм.

Лист

№ документа

Подпись

Дата

Изм.

Лист

№ документа

Подпись

Дата

Изм.

Лист

№ документа

Подпись

Дата

Изм.

Лист

№ документа

Подпись

Дата

Изм.

Лист

№ документа

Подпись

Дата

Изм.

Лист

№ документа

Подпись

Дата

Изм.

Лист

№ документа

Подпись

Дата

Изм.

Лист

№ документа

Подпись

Дата

Изм.

Лист

№ документа

Подпись

Дата

Изм.

Лист

№ документа

Подпись

Дата

Изм.

Лист

№ документа

Подпись

Дата

Изм.

Лист

№ документа

Подпись

Дата

Изм.

Лист

№ документа

Подпись

Дата

Изм.

Лист

№ документа

Подпись

Дата

Изм.

Лист

№ документа

Подпись

Дата

Изм.

Лист

№ документа

Подпись

Дата

Изм.

Лист

№ документа

Подпись

Дата

Изм.

Лист

№ документа

Подпись

Дата

Изм.

Лист

№ документа

Подпись

Дата

Изм.

Лист

№ документа

Подпись

Дата

Изм.

Лист

№ документа

Подпись

Дата

Изм.

Лист

№ документа

Подпись

Дата

Изм.

Лист

№ документа

Подпись

Дата

Изм.

Лист

№ документа

Подпись

Дата

Изм.

Лист

№ документа

Подпись

Дата

Изм.

Лист

№ документа

Подпись

Дата

Изм.

Лист

№ документа

Подпись

Дата

Изм.

Лист

№ документа

Подпись

Дата

Изм.

Лист

№ документа

Подпись

Дата

Изм.

Лист

№ документа

Подпись

Дата

Изм.

Лист

№ документа

Подпись

Дата

Изм.

Лист

№ документа

Подпись

Дата

Изм.

Лист

№ документа

Подпись

Дата

Изм.

Лист

№ документа

Подпись

Дата

Изм.

Лист

№ документа

Подпись

Дата

Изм.

Лист

№ документа

Подпись

Дата

Изм.

Лист

№ документа

Подпись

Дата

Изм.

Лист

№ документа

Подпись

Дата

Изм.

Лист

№ документа

Подпись

Дата

Изм.

Лист

№ документа

Подпись

Дата

Изм.

Лист

№ документа

Подпись

Дата

Изм.

Лист

№ документа

Подпись

Дата

Изм.

Лист

№ документа

Подпись

Дата

Изм.

Лист

№ документа

Подпись

Дата

Изм.

Лист

№ документа

Подпись

Дата

Изм.

Лист

№ документа

Подпись

Дата

Изм.

Лист

№ документа

Подпись

Дата

Изм.

Лист

№ документа

Подпись

Дата

Изм.

Лист

№ документа

Подпись

Дата

Изм.

Лист

№ документа

Подпись

Дата

Изм.

Лист

№ документа

Подпись

Дата

Изм.

Лист

№ документа

Подпись

Дата

Изм.

Лист

№ документа

Подпись

Дата

Изм.

Лист

№ документа

Подпись

Дата

Изм.

Лист

№ документа

Подпись

Дата

Изм.

Лист

№ документа

Подпись

Дата

Изм.

Лист

№ документа

Подпись

Дата

Изм.

Лист

№ документа

Подпись

Дата

Изм.

Лист

№ документа

Подпись

Дата

Изм.

Лист

№ документа

Подпись

Дата

Изм.

Лист

№ документа

Подпись

Дата

Изм.

Лист

№ документа

Подпись

Дата

Изм.

Лист

№ документа

Подпись

Дата

Изм.

Лист

№ документа

Подпись

Дата

Изм.

Лист

№ документа

Подпись

Дата

Изм.

Лист

№ документа

Подпись

Дата

Изм.

Лист

№ документа

Подпись

Дата

Изм.

Лист

№ документа

Подпись

Дата

Изм.

Лист

№ документа

Подпись

Дата

Изм.

Лист

№ документа

Подпись

Дата

Изм.

Лист

№ документа

Подпись

Дата

Изм.

Лист

№ документа

Подпись

Дата

Изм.

Лист

№ документа

Подпись

Дата

Изм.

Лист

№ документа

Подпись

Дата

Изм.

Лист

№ документа

Подпись

Дата

Изм.

Лист

№ документа

Подпись

Дата

Изм.

Лист

№ документа

Подпись

Дата

Изм.

Лист

№ документа

Подпись

Дата

Изм.

Лист

№ документа

Подпись

Дата

Изм.

Лист

№ документа

Подпись

Дата

Изм.

Лист

№ документа

		ПАО "АВТОВАЗ"		3100.25100.12058		Лист 41	

[illegible]

[illegible]

Дубликат

Взам.

Подп.

Изм.

Лист

№ документа

Подпись

Дата

Изм.

Лист

№ документа

Подпись

Дата

Изм.

Лист

№ документа

Подпись

Дата

ПАО "АВТОВАЗ"

3100.25100.12058

Лист 46

Код неисправности	Описание неисправности
U0028-00	Мультиплексная сеть: нет передачи по шине CAN ДУПРК
Условия обнаружения	ЭБУ ESP не может отправлять сообщения по шине CAN ДУПРК
Диагностический тест	Зажигание включено
Возможные причины	Сбой внутреннего модуля CAN; Электрическая неисправность шины CAN
Порядок диагностики	При наличии кода неисправности U0036 выполнить сначала его диагностику. Если код неисправности "неактивный": 1 Удалить код неисправности из памяти ЭБУ и выполнить диагностический тест. Если код неисправности повторно присутствует в памяти ЭБУ, выполнить методику для "активного" кода неисправности. Если код неисправности "активный": 1 Проверить целостность проводов и изоляции жгута проводов к разъемам ДУПРК, ЭБУ. Осмотреть разъемы ДУПРК, ЭБУ, колодки жгута на полноту и правильность сочленения, на исправность замков и контактов, на качество соединения контактов с проводом. Неисправность обнаружена? - да – устранить обнаруженную неисправность и выполнить послеремонтные операции; - нет – перейти к шагу 2. 2 Проверить целостность электрических цепей шины CAN к контактам "20" и "33" ЭБУ. Проверить отсутствие короткого замыкания в цепях между контактами "20" и "33" ЭБУ, отсутствие замыкания указанных цепей на массу и на бортовую сеть (см. п.3.6 "Проверки электрических цепей"). Неисправность обнаружена? - да – устранить обнаруженную неисправность и выполнить послеремонтные операции; - нет – заменить гидроагрегат
Послеремонтные операции	Удалить код неисправности из памяти ЭБУ и выполнить диагностический тест. В случае замены ГА выполнить процедуры по п.2

ТИ

Технологическая инструкция

ГОСТ 5.1103-84

ПАО "АВТОВАЗ"

3100.25100.12058

Лист 47

Код неисправности	Описание неисправности
U0036-00	Мультиплексная сеть: шина CAN ДУПК отключена
Условия обнаружения	ЭБУ ESP определил отключение шины CAN ДУПК
Диагностический тест	Зажигание включено
Возможные причины	Электрическая неисправность шины CAN; Сбой модуля CAN в ЭБУ
Порядок диагностики	Если код неисправности "неактивный": 1 Удалить код неисправности из памяти ЭБУ и выполнить диагностический тест. Если код неисправности повторно присутствует в памяти ЭБУ, выполнить методику для "активного" кода неисправности. Если код неисправности "активный": 1 Проверить целостность проводов и изоляции жгута проводов к разъемам ДУПК, ЭБУ. Осмотреть разъемы ДУПК, ЭБУ, колодки жгута на полноту и правильность сочленения, на исправность замков и контактов, на качество соединения контактов с проводом. Неисправность обнаружена? - да – устранить обнаруженную неисправность и выполнить послеремонтные операции; - нет – перейти к шагу 2. 2 Проверить целостность электрических цепей шины CAN к контактам "20" и "33" ЭБУ. Проверить отсутствие короткого замыкания в цепях между контактами "20" и "33" ЭБУ, отсутствие замыкания указанных цепей на массу и на бортовую сеть (см. п.3.6 "Проверки электрических цепей"). Неисправность обнаружена? - да – устранить обнаруженную неисправность и выполнить послеремонтные операции; - нет – заменить гидроагрегат
Послеремонтные операции	Удалить код неисправности из памяти ЭБУ и выполнить диагностический тест. В случае замены ГА выполнить процедуры по п.2

Дубликат	
Взам.	
Подп.	

ТИ

Технологическая инструкция

[illegible]

Дубликат

Взам.

Подп.

Изм.

Лист

№ документа

Подпись

Дата

Изм.

Лист

№ документа

Подпись

Дата

№ документа

Подпись

Дата

Изм.

Лист

№ документа

Подпись

Дата

Изм.

Лист

№ документа

Подпись

Дата

Изм.

Лист

№ документа

Подпись

Дата

Изм.

Лист

№ документа

Подпись

Дата

Изм.

Лист

№ документа

Подпись

Дата

Изм.

Лист

№ документа

Подпись

Дата

Изм.

Лист

№ документа

Подпись

Дата

Изм.

Лист

№ документа

Подпись

Дата

Изм.

Лист

№ документа

Подпись

Дата

Изм.

Лист

№ документа

Подпись

Дата

Изм.

Лист

№ документа

Подпись

Дата

Изм.

Лист

№ документа

Подпись

Дата

Изм.

Лист

№ документа

Подпись

Дата

Изм.

Лист

№ документа

Подпись

Дата

Изм.

Лист

№ документа

Подпись

Дата

Изм.

Лист

№ документа

Подпись

Дата

Изм.

Лист

№ документа

Подпись

Дата

Изм.

Лист

№ документа

Подпись

Дата

Изм.

Лист

№ документа

Подпись

Дата

Изм.

Лист

№ документа

Подпись

Дата

Изм.

Лист

№ документа

Подпись

Дата

Изм.

Лист

№ документа

Подпись

Дата

Изм.

Лист

№ документа

Подпись

Дата

Изм.

Лист

№ документа

Подпись

Дата

Изм.

Лист

№ документа

Подпись

Дата

Изм.

Лист

№ документа

Подпись

Дата

Изм.

Лист

№ документа

Подпись

Дата

Изм.

Лист

№ документа

Подпись

Дата

Изм.

Лист

№ документа

Подпись

Дата

Изм.

Лист

№ документа

Подпись

Дата

Изм.

Лист

№ документа

Подпись

Дата

Изм.

Лист

№ документа

Подпись

Дата

Изм.

Лист

№ документа

Подпись

Дата

Изм.

Лист

№ документа

Подпись

Дата

Изм.

Лист

№ документа

Подпись

Дата

Изм.

Лист

№ документа

Подпись

Дата

Изм.

Лист

№ документа

Подпись

Дата

Изм.

Лист

№ документа

Подпись

Дата

Изм.

Лист

№ документа

Подпись

Дата

Изм.

Лист

№ документа

Подпись

Дата

Изм.

Лист

№ документа

Подпись

Дата

Изм.

Лист

№ документа

Подпись

Дата

Изм.

Лист

№ документа

Подпись

Дата

Изм.

Лист

№ документа

Подпись

Дата

Изм.

Лист

№ документа

Подпись

Дата

Изм.

Лист

№ документа

Подпись

Дата

Изм.

Лист

№ документа

Подпись

Дата

Изм.

Лист

№ документа

Подпись

Дата

Изм.

Лист

№ документа

Подпись

Дата

Изм.

Лист

№ документа

Подпись

Дата

Изм.

Лист

№ документа

Подпись

Дата

Изм.

Лист

№ документа

Подпись

Дата

Изм.

Лист

№ документа

Подпись

Дата

Изм.

Лист

№ документа

Подпись

Дата

Изм.

Лист

№ документа

Подпись

Дата

Изм.

Лист

№ документа

Подпись

Дата

Изм.

Лист

№ документа

Подпись

Дата

Изм.

Лист

№ документа

Подпись

Дата

Изм.

Лист

№ документа

Подпись

Дата

Изм.

Лист

№ документа

Подпись

Дата

Изм.

Лист

№ документа

Подпись

Дата

Изм.

Лист

№ документа

Подпись

Дата

Изм.

Лист

№ документа

Подпись

Дата

Изм.

Лист

№ документа

Подпись

Дата

Изм.

Лист

№ документа

Подпись

Дата

Изм.

Лист

№ документа

Подпись

Дата

Изм.

Лист

№ документа

Подпись

Дата

Изм.

Лист

№ документа

Подпись

Дата

Изм.

Лист

№ документа

Подпись

Дата

Изм.

Лист

№ документа

Подпись

Дата

Изм.

Лист

№ документа

Подпись

Дата

Изм.

Лист

№ документа

Подпись

Дата

Изм.

Лист

№ документа

Подпись

Дата

Изм.

Лист

№ документа

Подпись

Дата

Изм.

Лист

№ документа

Подпись

Дата

Изм.

Лист

№ документа

Подпись

Дата

Изм.

Лист

№ документа

Подпись

Дата

Изм.

Лист

№ документа

Подпись

Дата

Изм.

Лист

№ документа

Подпись

Дата

Изм.

Лист

№ документа

Подпись

Дата

Изм.

Лист

№ документа

Подпись

Дата

Изм.

Лист

№ документа

Подпись

Дата

Изм.

Лист

№ документа

Подпись

Дата

Изм.

Лист

№ документа

Подпись

Дата

Изм.

Лист

№ документа

Подпись

Дата

Изм.

Лист

№ документа

Подпись

Дата

Изм.

Лист

№ документа

Подпись

Дата

Изм.

Лист

№ документа

Подпись

Дата

Изм.

Лист

№ документа

Подпись

Дата

Изм.

Лист

№ документа

Подпись

Дата

Изм.

Лист

№ документа

Подпись

Дата

Изм.

Лист

№ документа

Подпись

Дата

Изм.

Лист

№ документа

Подпись

Дата

Изм.

Лист

№ документа

Подпись

Дата

Изм.

Лист

№ документа

Подпись

Дата

Изм.

Лист

№ документа

Подпись

Дата

Изм.

Лист

№ документа

Подпись

Дата

Изм.

Лист

№ документа

Подпись

Дата

Изм.

Лист

№ документа

Подпись

Дата

Изм.

Лист

№ документа

Подпись

Дата

Изм.

Лист

№ документа

Подпись

Дата

Изм.

Лист

№ документа

Подпись

Дата

Изм.

Лист

№ документа

Подпись

Дата

Изм.

Лист

№ документа

Подпись

Дата

Изм.

Лист

№ документа

Подпись

Дата

Изм.

Лист

№ документа

Подпись

Дата

Изм.

Лист

№ документа

Подпись

Дата

Изм.

Лист

№ документа

Подпись

Дата

Изм.

Лист

№ документа

Подпись

Дата

Изм.

Лист

№ документа

Подпись

Дата

Изм.

Лист

№ документа

Подпись

Дата

Изм.

Лист

№ документа

Подпись

Дата

Изм.

Лист

№ документа

Подпись

Дата

Изм.

Лист

№ документа

Подпись

Дата

Изм.

Лист

№ документа

Подпись

Дата

Изм.

Лист

№ документа

Подпись

Дата

Изм.

Лист

№ документа

Подпись

Дата

Изм.

Лист

№ документа

Подпись

Дата

Изм.

Лист

№ документа

Подпись

Дата

Изм.

Лист

№ документа

Подпись

Дата

Изм.

Лист

№ документа

Подпись

Дата

Изм.

Лист

№ документа

Подпись

Дата

Изм.

Лист

№ документа

Подпись

Дата

Изм.

Лист

№ документа

Подпись

Дата

Изм.

Лист

№ документа

Подпись

Дата

Дубликат

Взам.

Подп.

Изм.

Лист

№ документа

Подпись

Дата

Изм.

Лист

№ документа

Подпись

Дата

Изм.

Лист

№ документа

Подпись

Дата

Изм.

Лист

№ документа

Подпись

Дата

Изм.

Лист

№ документа

Подпись

Дата

Изм.

Лист

№ документа

Подпись

Дата

Изм.

Лист

№ документа

Подпись

Дата

Изм.

Лист

№ документа

Подпись

Дата

Изм.

Лист

№ документа

Подпись

Дата

Изм.

Лист

№ документа

Подпись

Дата

Изм.

Лист

№ документа

Подпись

Дата

Изм.

Лист

№ документа

Подпись

Дата

Изм.

Лист

№ документа

Подпись

Дата

Изм.

Лист

№ документа

Подпись

Дата

Изм.

Лист

№ документа

Подпись

Дата

Изм.

Лист

№ документа

Подпись

Дата

Изм.

Лист

№ документа

Подпись

Дата

Изм.

Лист

№ документа

Подпись

Дата

Изм.

Лист

№ документа

Подпись

Дата

Изм.

Лист

№ документа

Подпись

Дата

Изм.

Лист

№ документа

Подпись

Дата

Изм.

Лист

№ документа

Подпись

Дата

Изм.

Лист

№ документа

Подпись

Дата

Изм.

Лист

№ документа

Подпись

Дата

Изм.

Лист

№ документа

Подпись

Дата

Изм.

Лист

№ документа

Подпись

Дата

Изм.

Лист

№ документа

Подпись

Дата

Изм.

Лист

№ документа

Подпись

Дата

Изм.

Лист

№ документа

Подпись

Дата

Изм.

Лист

№ документа

Подпись

Дата

Изм.

Лист

№ документа

Подпись

Дата

Изм.

Лист

№ документа

Подпись

Дата

Изм.

Лист

№ документа

Подпись

Дата

Изм.

Лист

№ документа

Подпись

Дата

Изм.

Лист

№ документа

Подпись

Дата

Изм.

Лист

№ документа

Подпись

Дата

Изм.

Лист

№ документа

Подпись

Дата

Изм.

Лист

№ документа

Подпись

Дата

Изм.

Лист

№ документа

Подпись

Дата

Изм.

Лист

№ документа

Подпись

Дата

Изм.

Лист

№ документа

Подпись

Дата

Изм.

Лист

№ документа

Подпись

Дата

Изм.

Лист

№ документа

Подпись

Дата

Изм.

Лист

№ документа

Подпись

Дата

Изм.

Лист

№ документа

Подпись

Дата

Изм.

Лист

№ документа

Подпись

Дата

Изм.

Лист

№ документа

Подпись

Дата

Изм.

Лист

№ документа

Подпись

Дата

Изм.

Лист

№ документа

Подпись

Дата

Изм.

Лист

№ документа

Подпись

Дата

Изм.

Лист

№ документа

Подпись

Дата

Изм.

Лист

№ документа

Подпись

Дата

Изм.

Лист

№ документа

Подпись

Дата

Изм.

Лист

№ документа

Подпись

Дата

Изм.

Лист

№ документа

Подпись

Дата

Изм.

Лист

№ документа

Подпись

Дата

Изм.

Лист

№ документа

Подпись

Дата

Изм.

Лист

№ документа

Подпись

Дата

Изм.

Лист

№ документа

Подпись

Дата

Изм.

Лист

№ документа

Подпись

Дата

Изм.

Лист

№ документа

Подпись

Дата

Изм.

Лист

№ документа

Подпись

Дата

Изм.

Лист

№ документа

Подпись

Дата

Изм.

Лист

№ документа

Подпись

Дата

Изм.

Лист

№ документа

Подпись

Дата

Изм.

Лист

№ документа

Подпись

Дата

Изм.

Лист

№ документа

Подпись

Дата

Изм.

Лист

№ документа

Подпись

Дата

Изм.

Лист

№ документа

Подпись

Дата

Изм.

Лист

№ документа

Подпись

Дата

Изм.

Лист

№ документа

Подпись

Дата

Изм.

Лист

№ документа

Подпись

Дата

Изм.

Лист

№ документа

Подпись

Дата

Изм.

Лист

№ документа

Подпись

Дата

Изм.

Лист

№ документа

Подпись

Дата

Изм.

Лист

№ документа

Подпись

Дата

Изм.

Лист

№ документа

Подпись

Дата

Изм.

Лист

№ документа

Подпись

Дата

Изм.

Лист

№ документа

Подпись

Дата

Изм.

Лист

№ документа

Подпись

Дата

Изм.

Лист

№ документа

Подпись

Дата

Изм.

Лист

№ документа

Подпись

Дата

Изм.

Лист

№ документа

Подпись

Дата

Изм.

Лист

№ документа

Подпись

Дата

Изм.

Лист

№ документа

Подпись

Дата

Изм.

Лист

№ документа

Подпись

Дата

Изм.

Лист

№ документа

Подпись

Дата

Изм.

Лист

№ документа

Подпись

Дата

Изм.

Лист

№ документа

Подпись

Дата

Изм.

Лист

№ документа

Подпись

Дата

Изм.

Лист

№ документа

Подпись

Дата

Изм.

Лист

№ документа

Подпись

Дата

Изм.

Лист

№ документа

Подпись

Дата

Изм.

Лист

№ документа

Подпись

Дата

Изм.

Лист

№ документа

Подпись

Дата

Изм.

Лист

№ документа

Подпись

Дата

Изм.

Лист

№ документа

Подпись

Дата

Изм.

Лист

№ документа

Подпись

Дата

Изм.

Лист

№ документа

Подпись

Дата

Изм.

Лист

№ документа

Подпись

Дата

Изм.

Лист

№ документа

Подпись

Дата

Изм.

Лист

№ документа

Подпись

Дата

Изм.

Лист

№ документа

Подпись

Дата

Изм.

Лист

№ документа

Подпись

Дата

Изм.

Лист

№ документа

Подпись

Дата

Изм.

Лист

№ документа

Подпись

Дата

Изм.

Лист

№ документа

Подпись

Дата

Изм.

Лист

№ документа

Подпись

Дата

Изм.

Лист

№ документа

Подпись

Дата

Изм.

Лист

№ документа

Подпись

Дата

Изм.

Лист

№ документа

Подпись

Дата

Изм.

Лист

№ документа

Подпись

Дата

Изм.

Лист

№ документа

Подпись

Дата

Изм.

Лист

№ документа

Подпись

Дата

Изм.

Лист

№ документа

Подпись

Дата

Изм.

Лист

№ документа

Подпись

Дата

Изм.

Лист

№ документа

Подпись

Дата

Изм.

Лист

№ документа

Подпись

Дата

Изм.

Лист

№ документа

Подпись

Дата

Изм.

Лист

№ документа

Подпись

Дата

Изм.

Лист

№ документа

Подпись

Дата

Изм.

Лист

№ документа

Подпись

Дата

Изм.

Лист

№ документа

Подпись

Дата

Изм.

Лист

№ документа

Подпись

Дата

Изм.

Лист

№ документа

Подпись

Дата

Изм.

Лист

№ документа

Подпись

Дата

Изм.

Лист

№ документа

Подпись

Дата

Изм.

Лист

№ документа

Подпись

Дата

Изм.

Лист

№ документа

Подпись

Дата

Изм.

Лист

№ документа

Подпись

Дата

Изм.

Лист

№ документа

Подпись

Дата

Изм.

Лист

№ документа

Подпись

Дата

Изм.

Лист</

Дубликат

Взам.

Подп.

Изм.

Лист

№ документа

Дата

Подпись

Изм.

Лист

№ документа

Дата

Подпись

Изм.

Лист

№ документа

Дата

Подпись

Изм.

Лист

№ документа

Дата

Подпись

Изм.

Лист

№ документа

Дата

Подпись

Изм.

Лист

№ документа

Дата

Подпись

Изм.

Лист

№ документа

Дата

Подпись

Изм.

Лист

№ документа

Дата

Подпись

Изм.

Лист

№ документа

Дата

Подпись

Изм.

Лист

№ документа

Дата

Подпись

Изм.

Лист

№ документа

Дата

Подпись

Изм.

Лист

№ документа

Дата

Подпись

Изм.

Лист

№ документа

Дата

Подпись

Изм.

Лист

№ документа

Дата

Подпись

Изм.

Лист

№ документа

Дата

Подпись

Изм.

Лист

№ документа

Дата

Подпись

Изм.

Лист

№ документа

Дата

Подпись

Изм.

Лист

№ документа

Дата

Подпись

Изм.

Лист

№ документа

Дата

Подпись

Изм.

Лист

№ документа

Дата

Подпись

Изм.

Лист

№ документа

Дата

Подпись

Изм.

Лист

№ документа

Дата

Подпись

Изм.

Лист

№ документа

Дата

Подпись

Изм.

Лист

№ документа

Дата

Подпись

Изм.

Лист

№ документа

Дата

Подпись

Изм.

Лист

№ документа

Дата

Подпись

Изм.

Лист

№ документа

Дата

Подпись

Изм.

Лист

№ документа

Дата

Подпись

Изм.

Лист

№ документа

Дата

Подпись

Изм.

Лист

№ документа

Дата

Подпись

Изм.

Лист

№ документа

Дата

Подпись

Изм.

Лист

№ документа

Дата

Подпись

Изм.

Лист

№ документа

Дата

Подпись

Изм.

Лист

№ документа

Дата

Подпись

Изм.

Лист

№ документа

Дата

Подпись

Изм.

Лист

№ документа

Дата

Подпись

Изм.

Лист

№ документа

Дата

Подпись

Изм.

Лист

№ документа

Дата

Подпись

Изм.

Лист

№ документа

Дата

Подпись

Изм.

Лист

№ документа

Дата

Подпись

Изм.

Лист

№ документа

Дата

Подпись

Изм.

Лист

№ документа

Дата

Подпись

Изм.

Лист

№ документа

Дата

Подпись

Изм.

Лист

№ документа

Дата

Подпись

Изм.

Лист

№ документа

Дата

Подпись

Изм.

Лист

№ документа

Дата

Подпись

Изм.

Лист

№ документа

Дата

Подпись

Изм.

Лист

№ документа

Дата

Подпись

Изм.

Лист

№ документа

Дата

Подпись

Изм.

Лист

№ документа

Дата

Подпись

Изм.

Лист

№ документа

Дата

Подпись

Изм.

Лист

№ документа

Дата

Подпись

Изм.

Лист

№ документа

Дата

Подпись

Изм.

Лист

№ документа

Дата

Подпись

Изм.

Лист

№ документа

Дата

Подпись

Изм.

Лист

№ документа

Дата

Подпись

Изм.

Лист

№ документа

Дата

Подпись

Изм.

Лист

№ документа

Дата

Подпись

Изм.

Лист

№ документа

Дата

Подпись

Изм.

Лист

№ документа

Дата

Подпись

Изм.

Лист

№ документа

Дата

Подпись

Изм.

Лист

№ документа

Дата

Подпись

Изм.

Лист

№ документа

Дата

Подпись

Изм.

Лист

№ документа

Дата

Подпись

Изм.

Лист

№ документа

Дата

Подпись

Изм.

Лист

№ документа

Дата

Подпись

Изм.

Лист

№ документа

Дата

Подпись

Изм.

Лист

№ документа

Дата

Подпись

Изм.

Лист

№ документа

Дата

Подпись

Изм.

Лист

№ документа

Дата

Подпись

Изм.

Лист

№ документа

Дата

Подпись

Изм.

Лист

№ документа

Дата

Подпись

Изм.

Лист

№ документа

Дата

Подпись

Изм.

Лист

№ документа

Дата

Подпись

Изм.

Лист

№ документа

Дата

Подпись

Изм.

Лист

№ документа

Дата

Подпись

Изм.

Лист

№ документа

Дата

Подпись

Изм.

Лист

№ документа

Дата

Подпись

Изм.

Лист

№ документа

Дата

Подпись

Изм.

Лист

№ документа

Дата

Подпись

Изм.

Лист

№ документа

Дата

Подпись

Изм.

Лист

№ документа

Дата

Подпись

Изм.

Лист

№ документа

Дата

Подпись

Изм.

Лист

№ документа

Дата

Подпись

Изм.

Лист

№ документа

Дата

Подпись

Изм.

Лист

№ документа

Дата

Подпись

Изм.

Лист

№ документа

Дата

Подпись

Изм.

Лист

№ документа

Дата

Подпись

Изм.

Лист

№ документа

Дата

Подпись

Изм.

Лист

№ документа

Дата

Подпись

Изм.

Лист

№ документа

Дата

Подпись

Изм.

Лист

№ документа

Дата

Подпись

Изм.

Лист

№ документа

Дата

Подпись

Изм.

Лист

№ документа

Дата

Подпись

Изм.

Лист

№ документа

Дата

Подпись

Изм.

Лист

№ документа

Дата

Подпись

Изм.

Лист

№ документа

Дата

Подпись

Изм.

Лист

№ документа

Дата

Подпись

Изм.

Лист

№ документа

Дата

Подпись

Изм.

Лист

№ документа

Дата

Подпись

Изм.

Лист

№ документа

Дата

Подпись

Изм.

Лист

№ документа

Дата

Подпись

Изм.

Лист

№ документа

Дата

Подпись

Изм.

Лист

№ документа

Дата

Подпись

Изм.

Лист

№ документа

Дата

Подпись

Изм.

Лист

№ документа

Дата

Подпись

Изм.

Лист

№ документа

Дата

Подпись

Изм.

Лист

№ документа

Дата

Подпись

Изм.

Лист

№ документа

Дата

Подпись

Изм.

Лист

№ документа

Дата

Подпись

Изм.

Лист

№ документа

Дата

Подпись

Изм.

Лист

№ документа

Дата

Подпись

Изм.

Лист

№ документа

Дата

Подпись

Изм.

Лист

№ документа

Дата

Подпись

Изм.

Лист

№ документа

Дата

Подпись

Изм.

Лист

№ документа

Дата

Подпись

Изм.

Лист

№ документа

Дата

Подпись

Изм.

Лист

№ документа

Дата

Подпись

Изм.

Лист

№ документа

Дата

Подпись

Изм.

Лист

№ документа

Дата

Подпись

Изм.

Лист

№ документа

Дата

Подпись

Изм.

Лист

№ документа

Дата

Подпись

Изм.

Лист

№ документа

Дата

Подпись

Изм.

Лист

№ документа

Дата

Подпись

Изм.

Лист

№ документа

Дата

Подпись

Изм.

Лист

№ документа

Дата

Подпись

Изм.

Лист

№ документа

Дата

Подпись

Изм.

Лист</

[illegible]

[illegible]

		ПАО "АВТОВАЗ"		3100.25100.12058		Лист 54	
		Дата					
		Подпись					
		№ документа					
		Лист					
		Изм.					
		Дата					
		Подпись					
		№ документа					
		Лист					
		Изм.					